

令和7年度

業 務 報 告 書

群馬県住宅供給公社

目 次

I 事業の概要	1
令和7年度業務報告総括表	3
1. 賃貸住宅管理事業	
(1) 公社賃貸住宅	4
(2) 元総社公社賃貸住宅	5
2. 賃貸施設管理事業	
(1) 賃貸店舗	5
(2) 賃貸宅地	6
3. 管理受託住宅管理事業	
(1) 公営住宅等	6
(2) 高齢者向け優良賃貸住宅（管理受託）	7
4. 駐車場管理事業	
(1) 県営住宅駐車場	7
(2) 富岡市長久保市営住宅駐車場	7
5. 分譲住宅事業	7
6. 受託事業	
(1) 公共建築物等の設計・積算及び工事監理	7
(2) 住宅関連情報提供事業（住宅相談等）	7
(3) 木造住宅低コスト耐震改修講習会業務	8
7. 公社ビル管理事業	8
8. 生活支援等の事業	
(1) 生活支援事業	8
(2) マンション管理事業	9
(3) 長期割賦事業	9
(4) その他の事業	9
II 理事会の開催及び役員に関する事項	
1. 理事会の開催	10
2. 役員名簿	10
3. 役員の変動	10
III 組織及び役職員の配置状況	11
IV 資料	
1. 県・各市町営住宅管理実績	12
2. 住宅相談実績	15

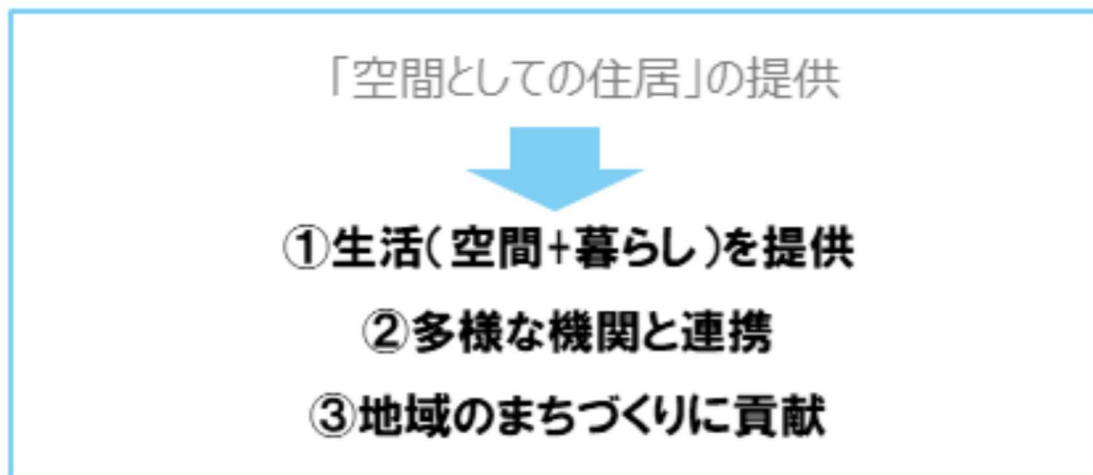
※各管理状況等は、令和8年3月31日時点の数値であり、金額の表示は、消費税を含んでいる。

I 事業の概要

本年度は、令和2年度に策定した「中期経営計画2021」（2021～2030年度）の5年目として事業を展開した。本計画は、公社経営における20年後の将来を見据えた10年間の計画であり、現在置かれている経営環境から、公社の役割や将来像を踏まえ、経営理念と経営戦略を設定した。なお、中期経営計画は、概ね5年ごとに見直しを行うこととしており、令和8年度から、新たに中期経営計画2026を策定し、引き続き、経営理念「暮らしに笑顔を！提案し続ける企業」として、社会情勢の変化に柔軟に対応し、10年後、20年後も地域に欠かせない存在でありつづけるために、職員一丸となって取り組んでいく方針である。

中期経営計画の概要

「公社の役割」



中期経営計画 2021(2021～2030年度)より抜粋

「経営理念」

暮らしに笑顔を！
暮提案し続ける企業

- 私たち群馬県住宅供給公社は、単なる住居の提供・管理だけではなく、そこでの生活全体にまで目を配ることで、一人ひとりが「笑顔」で暮らせるお手伝いをします。さらに、公的団体として、さまざまな立場の方たちとのコラボレーションを通じ、地域に新しい価値を提案してまいります。
- 経営理念を実践することで、群馬県 新・総合計画「ビジョン」の20年後に目指す姿である「年齢や性別、国籍、障害の有無等にかかわらず、すべての県民が、誰一人取り残されることなく、自ら思い描く人生を生き、幸福を実感できる自立分散型の社会」を目指します。

令和7年度の主な事業活動は、次のとおりである。

公的賃貸住宅の一体的管理を推進するため、各種の賃貸管理事業を行い、「賃貸住宅管理事業（自主物件）」では、元総社を含む公社賃貸住宅全13団地681戸のほか、公社が所有する賃貸店舗及び賃貸宅地の管理を行った。

管理代行者として管理を受託した「管理受託住宅管理事業」では、群馬県営住宅のほか、前橋市、高崎市、桐生市、太田市、館林市、富岡市、安中市、みどり市の各市営住宅並びにみなかみ町営住宅の管理を受託し、合わせて477団地28,540戸の管理を行った。

そのほか、一部業務受託方式により、渋川市営住宅15団地569戸及び吉岡町営住宅1団地45戸について、管理事務を受託し、県、市及び町（計12公共団体）の公営住宅等管理数の合計は、493団地29,154戸となっている。

県営住宅駐車場管理事業では、入居者の利便性を高めるために区画線の引き直し等の修繕を引き続き実施し、合計91団地11,737区画の管理を行った。

その他の事業として、中期経営計画では、公社の役割に「生活（空間＋暮らし）を提供」を掲げていることから、「保健師等による高齢者、障がい者への見守り訪問（県からの受託）」、「河川氾濫時の県営住宅入居者に対する避難誘導方法の周知」、「エアコンリース事業」、「県営住宅入居者生活支援事業」「マンション管理事業」などを引き続き行った。

また、「ぐんま住まいの相談センター」において、職員が来場者に対し直接対面にて相談に応じる「常設相談」、電話にて対応する「電話相談」、また弁護士等の専門家がセンターにて待機し実施する「専門相談」を実施し、県民の住宅に関する多種多様な相談に対応した。

令和7年度業務報告総括表

区 分		内 訳	事 業 量		
賃貸管理事業	1	管理 賃貸 住宅 事業	(1) 公社賃貸住宅・維持修繕工事	13団地 23棟 610戸	
		(2) 元総社公社賃貸住宅・維持修繕工事	1団地 1棟 2施設72戸		
	2	管理 賃貸 施設 事業	(1) 賃貸店舗	4団地 10店舗 1,047.87 m ²	
		(2) 賃貸宅地	16,594.66 m ²		
	3	管理 受託 住宅 管理 事業	(1)	① 県営住宅	98団地 9,987戸
				② 前橋市営住宅	84団地 5,380戸
				③ 高崎市営住宅	91団地 3,978戸
				④ 桐生市営住宅	45団地 2,765戸
				⑤ 太田市営住宅	39団地 2,998戸
				⑥ 館林市営住宅	39団地 770戸
				⑦ 富岡市営住宅	12団地 516戸
				⑧ 安中市営住宅	29団地 1,070戸
				⑨ みどり市営住宅	30団地 616戸
				⑩ みなかみ町営住宅	10団地 460戸
				小 計	477団地 28,540戸
⑪ 渋川市営住宅（一部受託）				15団地 569戸	
⑫ 吉岡町営住宅（一部受託）			1団地 45戸		
小 計	16団地 614戸				
合 計	493団地 29,154戸				
4	管理 駐 車 場 事業	(1) 県営住宅駐車場	91団地 11,737区画		
		(2) 富岡市長久保市営住宅駐車場	1団地 18区画		
分 譲 事 業	分 譲 住 宅 事 業	分譲住宅事業	- 件		
そ の 他 事 業	受 託 事 業	(1) 公共建築物等の設計・積算及び工事監理	2件		
		(2) 住宅関連情報提供事業（住宅相談等）	713件		
		(3) 木造住宅低コスト耐震改修講習会業務	1件		
	公 社 管 理 事 業	公 社 ビ ル 事 業	事務所管理・維持修繕工事	690.37m ² 入居団体数：13団体	
8	生 活 支 援 等 の 事 業	(1) 生活支援事業	7事業 7,155件		
		(2) マンション管理事業	2事業 2件		
		(3) 長期割賦事業	3団地 -		
		(4) その他の事業	3事業 6件		

1. 賃貸住宅管理事業

(1) 公社賃貸住宅

公社が保有している賃貸住宅等を次のとおり賃貸し管理した。

団地別管理戸数

団地名	所在地	構造・階数	棟数	管理戸数	賃貸料 (月額:円)	駐車場		入居戸数(戸)		建設年度
						区画数	使用料 (月額:円)	R6年 度末	R7年 度末	
南 橋	前橋市	RC造 5階建	1棟	20戸	28,200～	20	3,300	16	17	昭和41年度
井 野	高崎市	〃 4階建	〃	16戸	28,700～	18 7	2,200 3,300	15	16	昭和42年度
大 利 根	前橋市	〃 4・5階建	4棟	90戸	28,000～	129 15	2,200 3,300	66	70	昭和43～45年度
広 瀬	〃	〃 3・5階建	〃	112戸	34,200～	141 7	2,200 2,750	82	78	昭和46～48年度
レスポワール錦	桐生市	〃 6階建	1棟	20戸	58,000	19 8	5,238 3,144	17	18	平成5年度 (H11年8月取得)
NBフィロ	〃	〃 5階建	〃	25戸	44,000～	51	3,300	25	25	平成6年度 (H22年7月取得)
グレイス高崎	高崎市	〃 6階建	〃	36戸	53,000～	36	5,500	36	35	平成6年度 (H24年3月取得)
サン・コーポラス 中居	〃	〃 5階建	2棟	79戸	22,200～	88	4,070	75	77	昭和51年度 (H24年3月取得)
サン・コーポラス 総社	前橋市	〃 4階建	〃	39戸	36,700～	46 3	3,850 3,080	36	39	昭和40年度 (H24年10月取得)
サン・コーポラス 三野谷	館林市	〃 5階建	〃	80戸	31,100～	10 60	1,980 2,750	75	78	平成4年度 (H27年3月取得)
サン・コーポラス 太田細谷	太田市	〃	〃	80戸	31,600～	106 16	3,300 2,200	80	79	平成6年度 (H27年3月取得)
ベルコート かたおか	高崎市	〃 3階建	1棟	12戸	53,000	13	3,300	12	12	平成6年度 (H29年1月取得)
上細井	前橋市	軽量鉄骨造2階建	1棟	1戸	60,000	-	-	-	1	昭和63年度 (R8年3月取得)
合 計		13団地	23棟	610戸	-	793	-	535	545	-

※RC造とは、鉄筋コンクリート造の略である。(以下同じ)

全体入居率 89.3%

維持修繕工事

区 分	令和7年度 修繕内容	工 事 費			
		件数(件)		金額(千円)	
		令和6年度末	令和7年度末	令和6年度末	令和7年度末
計 画 修 繕	量水器交換(ベルコートかたおか)	10	2	5,451	567
共同施設管理	エレベーター、給水施設、消防施設等保守・維持管理	66	64	9,423	11,185
一 般 修 繕	小破修繕、漏水及び空家修理等	925	657	105,889	76,073
入居促進対策	リノベーション工事(大利根団地)解体工事等	5	5	1,808	2,072
駐車場改修	※R6は、広瀬公社賃貸住宅EV用充電器設置を実施	1	0	4,081	0
合 計		1,007	728	126,652	89,897

(2) 元総社公賃貸住宅

少子高齢社会に対応した単身高齢者や要介護者が安心して日々生活できるサービス付き高齢者向け住宅、入居者同士が交流し助け合いながら暮らす新しい住まい方のコレクティブハウスを併せ持つ、多機能型賃貸住宅として管理運営した。

RC造 3階建 延床面積4,485.95㎡

階数・区分	所在地	管理数	事業費(千円) ※家賃収入等		入居数		建設年度
			令和6年度末	令和7年度末	令和6年度末	令和7年度末	
1階	コレクティブ型賃貸住宅	12戸	4,599	4,958	7戸	10戸	平成25年度
		2施設	16,068	16,068	2施設	2施設	
2・3階	サービス付き高齢者向け住宅	60戸	49,209	47,185	56戸	50戸	
駐車場		(50区画)	1,239	1,339	23区画	28区画	
合 計			71,115	69,550			
					全体入居率		83.8%

維持修繕工事

区 分	修 繕 内 容	工 事 費			
		件数(件)		金額(千円)	
		令和6年度末	令和7年度末	令和6年度末	令和7年度末
維持修繕工事	エレベーター、自動ドア、消防等保守点検、一般修繕、空家修繕ほか	159	172	25,758	13,962

2. 賃貸施設管理事業

(1) 賃貸店舗

次の団地1階部分の店舗および事務所を賃貸し管理した。

団地別管理戸数

名 称	所在地	区 分	管理店舗数	貸出店舗数	賃貸面積(㎡)	家賃収入等(千円)		備 考
						令和6年度末	令和7年度末	
東金井	高崎市	店舗	7	7	626.25	10,813	11,378	東金井団地1階
広瀬第二	前橋市	店舗	1	1	73.59	726	726	広瀬団地1階
レスポワール錦	桐生市	事務所	1	1	265.22	1,980	1,980	公社賃貸1階
下細井	前橋市	事務所	1	1	82.81	990	990	下細井団地 利便施設用地
合 計 4団地			10	10	1,047.87	14,509	15,074	

維持修繕工事

区 分	修 繕 内 容	工 事 費			
		件数(件)		金額(千円)	
		令和6年度末	令和7年度末	令和6年度末	令和7年度末
維持修繕工事	一般修繕、空家修繕、自動ドア保守ほか	23	2	2,980	260

(2) 賃貸宅地

前橋市広瀬第二団地(県営住宅)のほか、店舗、駐車場、ガス基地及び定期借地土地として賃貸し管理した。

区 分	賃 借 人	賃貸面積 (㎡)	賃貸料(千円)		備 考
			令和6年度末	令和7年度末	
県 営 住 宅	群馬県	2,037.08	2,262	2,262	広瀬第二団地(M棟1~4階、N棟2~4階)
店 舗	店舗譲受人	1,219.14	1,265	1,265	広瀬第二団地(N棟1階7名)
店 舗	便利施設経営者	2,853.86	1,441	1,441	下細井団地便利施設用地(3区画)
駐 車 場	太田市	998.50	1,407	1,407	浜町「斎場駐車場」
ガ ス 基 地	高崎市ガス事業(協)	125.00	80	80	高崎市「宿横手団地」
	(株)シバヤマ	110.00	120	120	藤岡市「本郷団地」
	伊勢崎液化(株)	108.01	177	177	伊勢崎市「平釜団地」
定 期 借 地	建物譲受人	9,143.07	6,031	6,031	「東長岡団地」 17区画
					「下細井団地」 18区画
合 計		16,594.66	12,783	12,783	

3. 管理受託住宅管理事業

(1) 公営住宅等

県、市及び町から公営住宅等の管理を次のとおり受託した。

No.	委託元	管理開始	管理方法	管理期間	規 模		受託料(千円)		備 考
							令和6年度末	令和7年度末	
1	群馬県	平成18年4月	管理代行	自:令和6年4月 至:令和11年3月	98団地	9,987戸	1,151,366	1,282,995	
2	前橋市	平成26年4月		自:令和5年4月 至:令和8年3月	84団地	5,380戸	477,594	470,798	
3	高崎市	平成19年4月		自:令和5年4月 至:令和8年3月	91団地	3,978戸	347,161	347,161	
4	桐生市	平成18年4月		自:令和4年4月 至:令和9年3月	45団地	2,765戸	194,305	194,305	
5	太田市	平成18年4月		自:令和7年4月 至:令和10年3月	39団地	2,998戸	308,044	334,917	
6	館林市	平成24年4月		自:令和3年4月 至:令和8年3月	39団地	770戸	63,100	64,200	
7	富岡市	平成28年4月		自:令和7年4月 至:令和10年3月	12団地	516戸	95,789	97,712	
8	安中市	令和5年4月		自:令和5年4月 至:令和8年3月	29団地	1,070戸	65,384	63,998	
9	みどり市	令和6年4月		自:令和6年4月 至:令和9年3月	30団地	616戸	27,775	22,660	
10	みなかみ町	平成27年10月		自:令和5年4月 至:令和8年3月	10団地	460戸	108,637	113,351	
	小 計	10件			477団地	28,540戸	2,839,155	2,992,097	
11	渋川市	平成25年4月	一部受託	自:令和7年4月 至:令和8年3月	15団地	569戸	2,454	2,596	受託内容:家賃等収納
12	吉岡町	令和6年9月	一部受託	自:令和7年4月 至:令和8年3月	1団地	45戸	2,431	3,190	受託内容:維持修繕業務
	小 計	2件			16団地	614戸	4,885	5,786	
	合 計	12件			493団地	29,154戸	2,844,040	2,997,883	

※1 県営住宅については、本社において県民サービスの一環として土曜日営業を行っている。

また、保健師等による高齢者及び障がい者世帯への巡回訪問などの生活支援を行っている。

※2 受託料は、受託業務内容及び業務範囲によって差異がある。なお、管理戸数の内訳及び申込、入居、退去事務の実績等については、IV資料に記載のとおり。

(2) 高齢者向け優良賃貸住宅(管理受託)

高齢者向け優良賃貸住宅を建設したオーナーから委託を受け、次のとおり管理した。

団地名	管理開始	管理戸数等	入居戸数(戸)		建設年度
			令和6年度末	令和7年度末	
ノ・メゾン広瀬川	平成20年11月	1棟 29戸	18	20	平成20年度

4. 駐車場管理事業

(1) 県営住宅駐車場

県営住宅入居者へ駐車場を貸出し管理した。

規模	使用料収入等(千円)		備考
	令和6年度末	令和7年度末	
91団地 11,737区画	279,737	267,503	

・県営住宅駐車場整備等

鳥之郷県営住宅(太田市)団地の区画線・区画番号等の修繕、並びに各団地の補修等の修繕を実施した。

区分	内容	区画数(区画)		工事費(千円)	
		令和6年度末	令和7年度末	令和6年度末	令和7年度末
修繕工事	区画線等修繕	315	74	3,085	700

(2) 富岡市長久保市営住宅駐車場

長久保市営住宅入居者に対する2台目駐車場および近隣住民に対し、18区画の駐車場を貸出し管理した。

規模	使用料収入等(千円)		契約区画数(台)		備考
	令和6年度末	令和7年度末	令和6年度末	令和7年度末	
1団地 18区画	453	360	11	8	

5. 分譲住宅事業

分譲事業については、「ロイヤルタウンみずき野」の事業完了以降休止しているが、地方公共団体からの要請に基づく住宅政策と連携した事業については、実施を検討していく。

6. 受託事業

(1) 公共建築物等の設計・積算及び工事監理

公共団体と連携を図り公社の建築技術のノウハウを活用し、公共建築物及び、公共施設等の設計・工事監理を2件受託した。

区分	業務内容	委託元	件数(件)		受託料(千円)	
			令和6年度末	令和7年度末	令和6年度末	令和7年度末
公共施設改修工事	改修工事設計・工事監理	みなかみ町等	5	2	2,300	4,400

(2) 住宅関連情報提供事業(住宅相談等)

「ぐんま住まいの相談センター」において、次のとおり住宅関連情報提供事業を行った。

- 常設相談 : 来場による相談及び電話相談を行った。
- 専門相談会 : 法律・建築・不動産の各種専門家相談を年間38回実施した。
- パンフレット等の作成 : 住まいに関連するパンフレット等の設置及び配布を行った。
- 住教育推進 : 群馬大学と連携して、住宅・住生活に関するワークショップ等を開催した。
- その他情報提供 : 主にホームページにおいて、各自治体における融資助成制度、相談事例等の住宅関連情報提供を行った。また、群馬県ゆとりある住生活推進協議会における「群馬県安心リフォーム事業者登録制度」をはじめ、リフォームに関する情報を広く発信した。

※住宅相談実績は、IV資料に記載のとおり。

区分	委託元	受託料(千円)		備考
		令和6年度末	令和7年度末	
住宅関連情報提供	群馬県	11,847	12,397	

(3) 木造住宅低コスト耐震改修講習会業務

「ぐんま住まいの相談センター」において、低コスト耐震改修の方法を普及させることにより、耐震改修に係る所有者の費用負担の軽減を図り、木造住宅の耐震化を推進することを目的に実務講習会を行った。

区 分	委託元	受託料(千円)		備 考
		令和6年度末	令和7年度末	
低コスト耐震改修講習会業務	群馬県	660	1,122	前橋市芸術文化れんが蔵にて開催

7. 公社ビル管理事業

昭和56年に建設した地上4階、地下1階の建物及び敷地、駐車場を管理した。

入居団体は13団体である。

区 分	面積(m ²)	賃貸面積(m ²)	賃貸料(月額)	備 考
建 物	2,552.48	690.37	1,331(円/m ²)	
敷 地	1,309.40	—	—	公社ビル用地(県借地)
構外駐車場	173.41	—	—	〃

維持修繕工事

区 分	修 繕 内 容	件数(件)		工事費 金額(千円)	
		令和6年度末	令和7年度末	令和6年度末	令和7年度末
一 般 修 繕	鍵修繕、便所給水管改修工事他	15	20	1,138	2,475
計 画 修 繕	※R6は、ブースターポンプ更新を実施	1	0	719	0
合 計	合 計	16	20	1,857	2,475

8. 生活支援等の事業

(1)生活支援事業

区 分	契約相手	件数	受託料等(千円)		備 考
			令和6年度末	令和7年度末	
(1) 前橋市営住宅 風呂機器レンタル事業	前橋市営住宅入居者	433	17,592	18,739	市・事業者と連携し、入居時初期費用の軽減、風呂機器の安全性向上等のサービスを行うことで入居促進を図った。令和7年度新規設置数:59台
(2) 河川氾濫時の入居者への避難誘導方法の周知等	—	—	—	—	河川氾濫時の避難行動を考えて楽しみながら学ぶワークショップを1回実施した。 山玉県営住宅
(3) 県営住宅入居者生活支援事業	—	—	—	—	県営住宅入居者で、日常生活や社会生活を営む上で困難を有する方への支援の一環として、6団体で8団地に対し事業実施。
(4) エアコンリース事業	県営住宅・前橋・太田市営住宅	290	5,402	6,740	県・市・事業者等と連携し、エアコン設置サービス事業による猛暑対策と入居者負担軽減を行い、入居促進を図った。 R7新規設置: 県住82台、前橋1台、太田0台
(5) 居住支援機能・連携強化事業	群馬県居住支援協議会	1	3,076	2,946	群馬県居住支援協議会の事業実施に関する業務の受託
(6) 公社賃貸住宅等予約制駐車場サービス事業	タイムズ24(株)	6,431	1,011	1,410	公社賃貸住宅及び県営住宅の一部駐車場をタイムズ24(株)と連携し、予約制駐車場サービス事業を実施した。
(7) 共益費管理事業	-	-	538	-	令和6年度は、公社事業として、羽黒団地にて共益費管理事業のモデル事業を実施。令和7年度からは県管理代行として実施。
合 計		7,155	27,081	29,835	

(2) マンション管理事業

区 分	契約相手	件数 (件)	受託料等(千円)		備 考
			令和6年度末	令和7年度末	
(1) マンション管理(サンハイツ高崎)一部事務管理業務の受託	管理組合	1	1,222	1,222	一部事務管理業務 (会計の収入、支出の調定及び収納)
(2) マンション管理適正化・再生推進事業	国土交通省	1	8,997	1,562	伊勢崎市の分譲マンションの管理適正化を支援した。(国交省補助事業によるマンション管理適正化・再生推進事業を実施)
合 計		2	10,219	2,784	

(3) 長期割賦事業

管理期間(20年間)がすでに終了している旧特定優良賃貸住宅については、公社が建設及び譲渡し、建設資金について債権者になっていることから、返済終了までの間、事務処理等を行う。

(4) その他の事業

区 分	契約相手	件数(件)		受託料等(千円)		備 考
		令和6年度末	令和7年度末	令和6年度末	令和7年度末	
(1) ホームページバナー広告	各 企 業	3	3	553	553	公社ホームページ上に広告掲載
(2) カタログボックス使用	各 企 業	3	0	26	-	民間企業 スペース貸出(R6年度で終了)
(3) 群馬県ゆとりある住生活推進協議会	同協議会	2	3	661	1,807	当該協議会の運営等に関する業務の受託
合 計		8	6	1,240	2,360	

II 理事会の開催及び役員に関する事項

1. 理事会の開催

日 時	場 所	議 案 及 び 議 決 の 結 果
第142回 令和7年5月21日 午前10時	住宅公社ビル 多目的ホール	第1号議案 令和6年度業務報告について 第2号議案 令和6年度決算の認定について 以上の議案は、すべて原案どおり可決
第143回 令和8年3月19日 午前10時	住宅公社ビル 多目的ホール	第1号議案 令和8年度事業計画・資金計画について 以上の議案は、すべて原案どおり可決

2. 役員名簿

(令和8年3月31日現在)

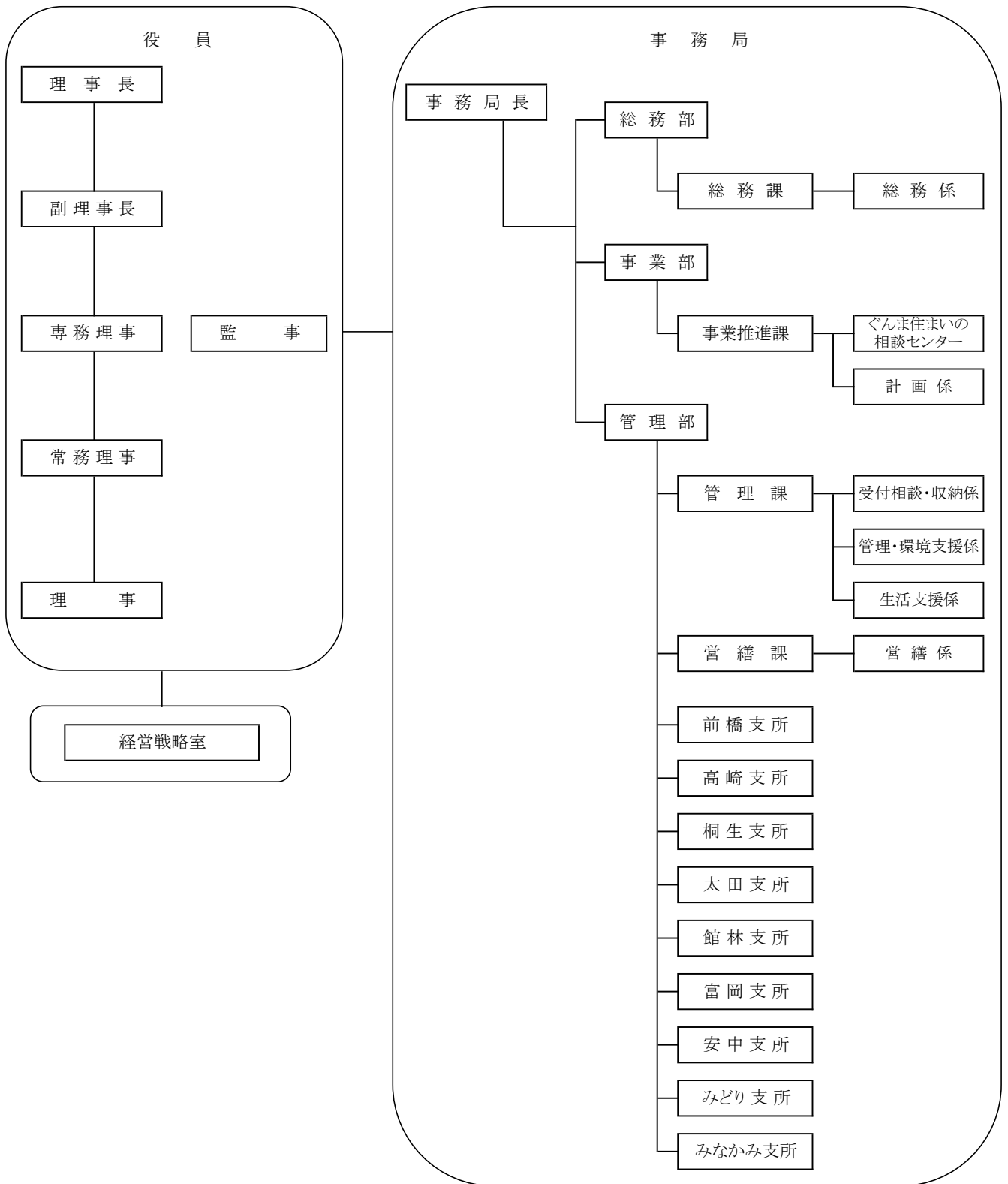
役 職 名	氏 名	専任・兼任の別	就任年月日	(当初就任年月日)	(任期満了予定)
理 事 長	眞 庭 宣 幸	専 任	R7. 4. 1	(R6. 4. 1)	(R10. 3. 31)
専務理事	白 鳥 雅 和	専 任	R6. 4. 1	(R6. 4. 1)	(R9. 3. 31)
常務理事	高 柳 秀 樹	専 任	R6. 4. 1	(R6. 4. 1)	(R8. 3. 31)
理 事	富 岡 賢 治	兼任(高崎市長)	R7. 5. 22	(R7. 5. 22)	(R8. 8. 31)
理 事	斉 藤 優	”(県議会議員)	R7. 5. 22	(R7. 5. 22)	(R8. 8. 31)
理 事	関 根 則 子	”(県総務部長)	R7. 4. 1	(R7. 4. 1)	(R8. 8. 31)
理 事	宮 前 勝 美	”(県県土整備部長)	R6. 4. 1	(R6. 4. 1)	(R8. 8. 31)
理 事	紺 正 行	”(弁護士)	R5. 9. 1	(H20. 9. 1)	(R8. 8. 31)
理 事	石 川 恒 夫	”(大学教授)	R5. 9. 1	(R3. 4. 1)	(R8. 8. 31)
監 事	下 山 裕 子	”(県会計管理者)	R7. 11. 30	(R7. 4. 1)	(R10. 11. 29)
監 事	中 本 峻 佑	”(公認会計士)	R6. 3. 1	(R6. 3. 1)	(R9. 2. 28)

3. 役員の変動

役 職 名	氏 名	就 任	退 任	年 月 日	摘 要
常務理事	高 柳 秀 樹		○	R8. 3. 31	専任
理 事	清 水 聖 義		○	R7. 4. 16	(太田市長)
理 事	富 岡 賢 治	○		R7. 5. 22	(高崎市長)
理 事	松 本 基 志		○	R7. 5. 21	(県議会議員)
理 事	斉 藤 優	○		R7. 5. 22	(県議会議員)
理 事	宮 前 勝 美		○	R8. 3. 31	(県県土整備部長)
監 事	下 山 裕 子	○		R7. 4. 1	(県会計管理者)
監 事	下 山 裕 子		○	R8. 3. 31	(県会計管理者)

III 組織及び役職員の配置状況

(令和8年3月31日現在)



役員		
常勤	非常勤	計
3	8	11

職員				合計
職員	任期付	嘱託他	計	
65	39	44	148	159

職員・任期付職員内訳：事務 78名 技術26名

IV 資料

1. 県・各市町営住宅管理実績

(1) 県営住宅（管理代行）

① 管理戸数98団地 9,987戸

所在地	団地数	戸数(戸)	所在地	団地数	戸数(戸)	所在地	団地数	戸数(戸)
前橋市	12	2,072	渋川市	3	181	草津町	1	54
高崎市	22	2,885	藤岡市	3	382	板倉町	1	16
桐生市	11	972	富岡市	6	316	大泉町	1	96
伊勢崎市	13	1,008	安中市	5	302	邑楽町	1	54
太田市	11	1,074	みどり市	1	2			
沼田市	1	80						
館林市	6	493						

本年度の管理戸数の増減

団地名	所在地	新築(戸)	建替(戸)	改善(戸)	除却(戸)	差引増減(戸)
向町	前橋市	-	-	-	4	△4

② 申込・入居・退去事務

本年度の申込は596件で、330世帯が入居し、442世帯が退去した。平成20年度から募集方法は定期募集としていたが、令和2年7月から毎月の抽選募集を実施している。なお、抽選募集以外(78団地)は、随時募集としている。(単位:件)

内容	月	4月	5月	6月	7月	8月	9月	10月	11月	12月	1月	2月	3月	計	
		申込受付	定期(抽選)	3	7	24	15	13	17	18	16	30	12		11
申込受付	随時	通常	26	28	37	37	25	36	50	27	32	45	37	47	427
		罹災	0	0	0	0	0	0	0	0	0	0	0	0	0
計		29	35	61	52	38	53	68	43	62	57	48	50	596	
入居	随時	定期(抽選)	2	2	3	3	3	3	4	5	3	4	9	9	50
		通常	13	18	16	30	19	14	31	21	24	25	34	35	280
入居	随時	罹災	0	0	0	0	0	0	0	0	0	0	0	0	0
		計	15	20	19	33	22	17	35	26	27	29	43	44	330
退去	通常	通常	51	33	34	31	30	23	33	29	35	33	38	72	442
		罹災	0	0	0	0	0	0	0	0	0	0	0	0	0
計		51	33	34	31	30	23	33	29	35	33	38	72	442	

(2) 前橋市営住宅（管理代行）

① 管理戸数 84団地 5,380戸 内訳:公営住宅 5,095戸、改良住宅(店舗含む)205戸、再開発住宅 22戸
市単独住宅〔母子住宅〕 8戸、特定公共賃貸住宅 50戸

② 申込・入居・退去事務

本年度の申込は133件で、125世帯が入居し、176世帯が退去した。(単位:件)

内容	月	4月	5月	6月	7月	8月	9月	10月	11月	12月	1月	2月	3月	計	
		申込受付	通常	9	18	14	13	10	15	11	7	8	11		11
申込受付	随時	罹災	0	0	0	0	0	0	0	0	0	0	0	0	0
		計	9	18	14	13	10	15	11	7	8	11	11	6	133
入居	随時	通常	11	21	9	7	10	9	9	9	11	7	12	10	125
		罹災	0	0	0	0	0	0	0	0	0	0	0	0	0
計		11	21	9	7	10	9	9	9	11	7	12	10	125	
退去	通常	通常	23	26	19	16	15	9	9	8	11	12	10	16	174
		罹災	0	0	0	2	0	0	0	0	0	0	0	0	2
計		23	26	19	18	15	9	9	8	11	12	10	16	176	

※ウクライナの避難民受入は、入居に含む(2戸)

(3)高崎市営住宅（管理代行）

- ① 管理戸数 91団地 3,978戸 内訳:公営住宅 3,642戸、借上住宅 93戸、改良住宅 131戸
 モデル住宅 25戸、小集落住宅 40戸、市単独住宅 10戸
 ふるさと住宅 37戸

② 申込・入居・退去事務

本年度の申込は191件で、170世帯が入居し、195世帯が退去した。

(単位:件)

内容		月												計
		4月	5月	6月	7月	8月	9月	10月	11月	12月	1月	2月	3月	
申込 受付	通常	25	11	22	17	13	14	21	14	14	13	10	13	187
	罹災	1	0	0	0	0	1	0	1	0	1	0	0	4
	計	26	11	22	17	13	15	21	15	14	14	10	13	191
入居	通常	18	24	22	14	14	11	10	9	9	17	5	13	166
	罹災	1	0	0	0	0	0	1	1	0	1	0	0	4
	計	19	24	22	14	14	11	11	10	9	18	5	13	170
退去	通常	19	11	17	24	11	9	20	17	19	12	8	24	191
	罹災	0	0	1	0	0	0	0	0	1	1	1	0	4
	計	19	11	18	24	11	9	20	17	20	13	9	24	195

(4)桐生市営住宅（管理代行）

- ① 管理戸数 45団地 2,765戸 内訳:公営住宅 2,450戸、改良住宅 122戸、再開発住宅 24戸
 従前居住者住宅 20戸、買取特定住宅 44戸、市単独住宅 105戸

② 申込・入居・退去事務

本年度の申込は84件で、63世帯が入居し、111世帯が退去した。

(単位:件)

内容		月												計
		4月	5月	6月	7月	8月	9月	10月	11月	12月	1月	2月	3月	
申込 受付	通常	12	6	8	6	8	6	7	3	11	4	7	6	84
	罹災	0	0	0	0	0	0	0	0	0	0	0	0	0
	計	12	6	8	6	8	6	7	3	11	4	7	6	84
入居	通常	8	3	8	5	6	7	4	4	2	2	9	5	63
	罹災	0	0	0	0	0	0	0	0	0	0	0	0	0
	計	8	3	8	5	6	7	4	4	2	2	9	5	63
退去	通常	12	7	10	6	6	6	12	6	11	9	6	20	111
	罹災	0	0	0	0	0	0	0	0	0	0	0	0	0
	計	12	7	10	6	6	6	12	6	11	9	6	20	111

(5)太田市営住宅（管理代行）

- ① 管理戸数 39団地 2,998戸 内訳:公営住宅 2,847戸、改良住宅 112戸、再開発住宅 30戸、
 特定公共賃貸住宅 9戸

② 申込・入居・退去事務

本年度の申込は139件で、104世帯が入居し、136世帯が退去した。

(単位:件)

内容		月												計
		4月	5月	6月	7月	8月	9月	10月	11月	12月	1月	2月	3月	
申込 受付	通常	13	10	10	15	9	13	13	11	10	10	14	7	135
	罹災	1	1	0	0	1	1	0	0	0	0	0	0	4
	計	14	11	10	15	10	14	13	11	10	10	14	7	139
入居	通常	7	8	7	9	7	9	6	9	10	5	10	13	100
	罹災	1	1	0	0	1	1	0	0	0	0	0	0	4
	計	8	9	7	9	8	10	6	9	10	5	10	13	104
退去	通常	11	8	11	13	14	9	11	10	14	5	11	17	134
	罹災	1	0	0	0	1	0	0	0	0	0	0	0	2
	計	12	8	11	13	15	9	11	10	14	5	11	17	136

(6) 館林市営住宅（管理代行）

① 管理戸数 39団地 770戸 内訳:公営住宅 758戸、市単独住宅 7戸、賃貸店舗 5戸

② 申込・入居・退去事務

本年度の申込は23件で、22世帯が入居し、33世帯が退去した。

(単位:件)

内容		月												計
		4月	5月	6月	7月	8月	9月	10月	11月	12月	1月	2月	3月	
申込 受付	通常	0	2	4	1	4	1	2	1	2	1	2	2	22
	罹災	0	0	0	0	0	0	0	0	0	1	0	0	1
	計	0	2	4	1	4	1	2	1	2	2	2	2	23
入居	通常	3	0	0	3	2	2	4	1	0	1	1	4	21
	罹災	0	0	0	0	0	0	0	0	0	1	0	0	1
	計	3	0	0	3	2	2	4	1	0	2	1	4	22
退去	通常	3	1	3	5	3	2	5	3	2	2	2	2	33
	罹災	0	0	0	0	0	0	0	0	0	0	0	0	0
	計	3	1	3	5	3	2	5	3	2	2	2	2	33

(7) 富岡市営住宅（管理代行）

① 管理戸数 12団地 516戸 内訳:公営住宅 510戸、市単独住宅 6戸

② 申込・入居・退去事務

本年度の申込は26件で、14世帯が入居し、24世帯が退去した。

(単位:件)

内容		月												計
		4月	5月	6月	7月	8月	9月	10月	11月	12月	1月	2月	3月	
申込 受付	通常	3	4	3	4	1	1	2	0	0	1	4	3	26
	罹災	0	0	0	0	0	0	0	0	0	0	0	0	0
	計	3	4	3	4	1	1	2	0	0	1	4	3	26
入居	通常	1	5	5	2	1	0	0	0	0	0	0	0	14
	罹災	0	0	0	0	0	0	0	0	0	0	0	0	0
	計	1	5	5	2	1	0	0	0	0	0	0	0	14
退去	通常	2	3	1	2	1	1	3	0	2	0	3	6	24
	罹災	0	0	0	0	0	0	0	0	0	0	0	0	0
	計	2	3	1	2	1	1	3	0	2	0	3	6	24

(8) 安中市営住宅（管理代行）

① 管理戸数 29団地 1,070戸 内訳:公営住宅 1,059戸、市単独住宅 11戸

② 申込・入居・退去事務

本年度の申込は33件で、24世帯が入居し、51世帯が退去した。

(単位:件)

内容		月												計
		4月	5月	6月	7月	8月	9月	10月	11月	12月	1月	2月	3月	
申込 受付	通常	1	1	4	2	2	1	2	5	1	1	3	5	28
	罹災	0	0	0	0	2	1	0	1	0	1	0	0	5
	計	1	1	4	2	4	2	2	6	1	2	3	5	33
入居	通常	1	0	1	3	2	1	2	1	1	2	2	3	19
	罹災	0	0	0	0	2	1	0	1	0	1	0	0	5
	計	1	0	1	3	4	2	2	2	1	3	2	3	24
退去	通常	4	7	0	4	5	2	7	2	4	2	4	6	47
	罹災	0	0	0	0	0	0	1	1	0	0	2	0	4
	計	4	7	0	4	5	2	8	3	4	2	6	6	51

(9)みどり市営住宅（管理代行）

① 管理戸数 30団地 616戸 内訳:公営住宅575戸、定住促進住宅18戸、市有住宅23戸

② 申込・入居・退去事務

本年度の申込は23件で、14世帯が入居し、24世帯が退去した。

(単位:件)

内容	月	4月	5月	6月	7月	8月	9月	10月	11月	12月	1月	2月	3月	計
		申込受付	通常	4	2	3	1	0	3	0	1	1	1	
	罹災	0	0	0	0	0	0	0	0	0	0	1	0	1
	計	4	2	3	1	0	3	0	1	1	1	3	4	23
入居	通常	0	2	1	2	1	1	2	0	1	1	0	2	13
	罹災	0	0	0	0	0	0	0	0	0	0	1	0	1
	計	0	2	1	2	1	1	2	0	1	1	1	2	14
退去	通常	1	7	1	0	2	1	3	1	2	3	2	1	24
	罹災	0	0	0	0	0	0	0	0	0	0	0	0	0
	計	1	7	1	0	2	1	3	1	2	3	2	1	24

(10)みなかみ町営住宅（管理代行）

① 管理戸数 10団地 460戸 内訳:公営住宅 450戸、特定公共賃貸住宅 4戸、定住促進住宅 6戸

② 申込・入居・退去事務

本年度の申込は15件で、15世帯が入居し、21世帯が退去した。

(単位:件)

内容	月	4月	5月	6月	7月	8月	9月	10月	11月	12月	1月	2月	3月	計
		申込受付	通常	1	2	0	0	0	1	1	2	0	3	
	罹災	0	0	0	1	0	0	0	0	1	0	0	0	2
	計	1	2	0	1	0	1	1	2	1	3	1	2	15
入居	通常	3	2	1	0	0	0	0	2	1	0	2	2	13
	罹災	0	0	0	1	0	0	0	0	1	0	0	0	2
	計	3	2	1	1	0	0	0	2	2	0	2	2	15
退去	通常	4	2	1	2	1	1	0	0	5	1	1	1	19
	罹災	0	0	0	0	0	0	0	0	0	0	0	2	2
	計	4	2	1	2	1	1	0	0	5	1	1	3	21

(11)渋川市営住宅（一部受託）

① 管理戸数 15団地 569戸 内訳:公営住宅354戸、特定公共賃貸住宅14戸、再開発住宅32戸、特定単独住宅2戸、定住促進住宅160戸、市単独住宅7戸

(12)吉岡町営住宅（一部受託）

① 管理戸数 1団地 45戸 内訳:公営住宅 45戸

2. 住宅相談実績

(単位:件)

	相談内容・件数										備考
	融資	法律	税金	不動産	登記	建築	マンション	空き家 住みかえ	その他	合計	
常設相談	1	0	0	17	0	29	2	2	0	51	土・日・祝日を除き営業
電話相談	43	11	1	207	2	187	7	12	111	581	〃
専門相談	—	73	—	2	—	6	—	—	—	81	年38回
計	44	84	1	226	2	222	9	14	111	713	