


しゅうにゆう かん しんこくしょ ていしゅつ
「収入に関する申告書」を提出してください


Please submit a "Shunyu-ni Kansuru Shinkokusho"

れいわ ねん がつ やちん き たいせつ てつづ
～令和9(2027)年4月からの家賃を決める大切な手続きです～

ていしゅつ きげん れいわ ねん がつ にち きん ひつちやく
提出期限 令和8(2026)年7月31日(金) 必着

Submission deadline: July 31, 2026 (Friday)

<p>ていしゅつしよるい 提出書類 Documents to be submitted</p>	<p>① 収入に関する申告書 ② 障害者手帳のコピー ※障害者(身体・精神・療育)手帳をお持ちの場合は提出が必要です。</p>
<p>ていしゅつほうほう 提出方法 How to submit</p>	<p>ゆうそう または オンライン申請 Apply by mail or online</p>  <p>でんしんせいうけつけ ぐんま電子申請受付システム</p>
<p>ちゅういじこう 注意事項 Precautions</p>	<p>① 住民税の申告が必要な方は、 事前に市役所等で住民税の申告を済ませてください。 ※平成22年4月1日以前に生まれた方が対象です。 ② 必要に応じて、上記以外の書類のご提出をお願いする場合があります。 ③ 収入申告をしないと、民間なみの高い家賃となります。</p>

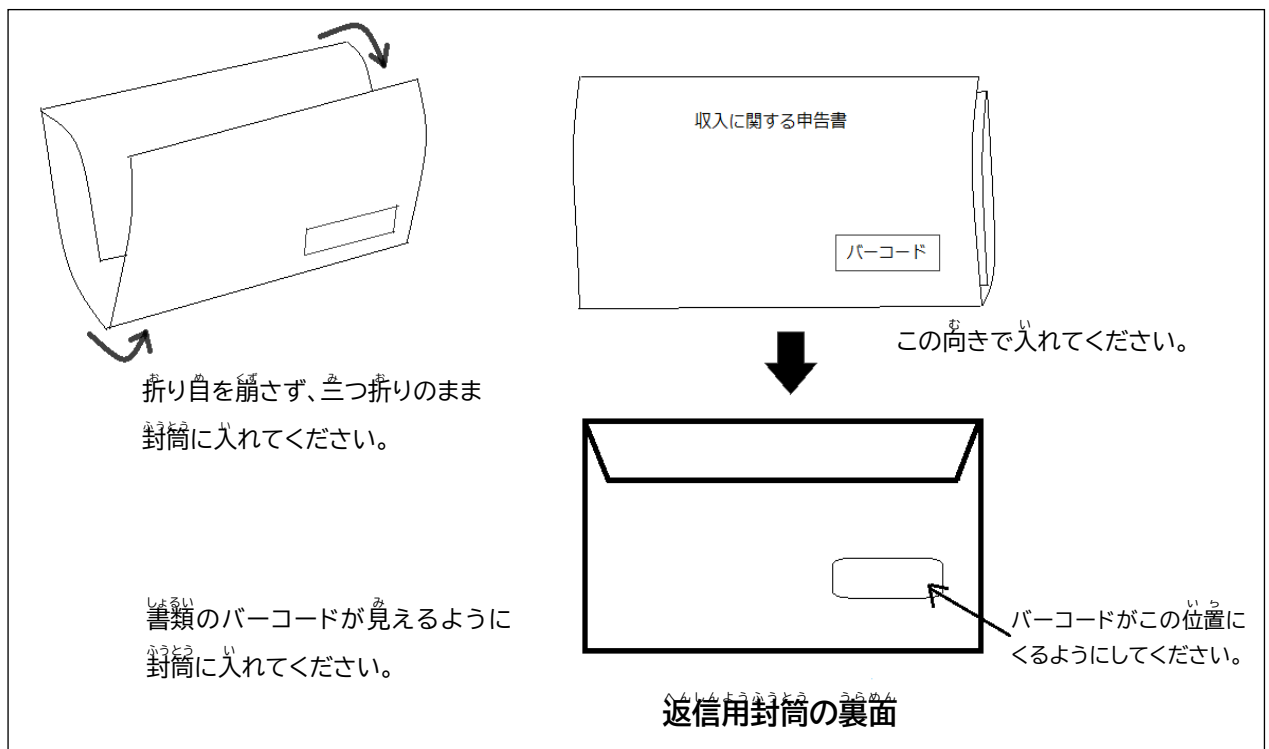
<p>とあさき お問い合わせ先 Inquiries</p>	<p>ぐんまけんじゅうたくきょうきゅうこうしゃ かんりぶかんりか 群馬県住宅供給公社 管理部管理課 〒371-0025 まえはし しこうんちやういっちようめ ほん 一ごう 前橋市紅雲町一丁目7番12号 TEL: 027-223-5811 (音声ガイダンス1→1)</p>  <p>こうしゃ 公社ホームページ 『収入に関する申告手続き』</p>
<p>うけつけじかん 受付時間 Reception hours</p>	<p>平日 9:00～17:00 土曜日 9:30～15:30 (本社管理課のみ) ※受付時間等は変更になる場合がありますのでご了承ください。</p>

くわ ていしゅつほうほう うらめん ごらん
詳しい提出方法は、裏面をご覧ください。

しゅうにゆうしんこくしよるい ていしゅつ しんせい ほうほう
収入申告書類の提出(申請)方法について
How to submit

★**郵送の場合**  By mail

- ① 「収入に関する申告書」を記入してください。(別紙の記入例を参考にしてください。)
※障害者(身体・精神・療育)手帳をお持ちの方は、氏名、障害等級、有効期限等が記載されているページのコピーを提出してください。
- ② 提出書類を三つ折りの状態で、バーコードが見えるように封筒に入れてください。
Please put it in the envelope so that the barcode can be seen.



- ③ バーコードが見えるか確認し、封をしてポストに投函してください。

★**オンライン申請の場合**   In case of online application

- ① 以下のURLか二次元コードから「ぐんま電子申請受付システム」にアクセスしてください。
URL <https://logofrm.jp/form/9cfD/1547562>
- ② 必要事項を入力して送信(申込)してください。

- Visit the dedicated site and submit your data.
- ※ オンライン申請の場合は「収入に関する申告書」等の書類の提出は不要です。



ぐんま電子申請受付システム

If you apply online, you do not need to submit documents
such as "Shunyu-ni Kansuru Shinkokusho".