

# 元総社公社賃貸住宅 コレクティブハウス 入居のご案内



元総社公社賃貸住宅全景

## 群馬県住宅供給公社

〒371-0025 前橋市紅雲町一丁目 7 番 12 号（住宅公社ビル 2 階）

☎ 027-224-1881 【事業部】

（自動音声ガイダンスになります。「2」を押してください。）

E-mail [jigyoun@gunma-jkk.or.jp](mailto:jigyoun@gunma-jkk.or.jp)

URL <https://www.gunma-jkk.or.jp>



群馬県住宅供給公社



コレクティブハウス

# 1. 住宅の概要

- 1) 名 称 元総社公社賃貸住宅コレクティブハウス 計12戸
- 2) 所 在 前橋市元総社町（字弥勒）1213番地2
- 3) 構 造 鉄筋コンクリート造
- 4) 階 数 3階建のうち1階
- 5) 面 積 24.42～49.80㎡
- 6) 設 備 オートロック、カメラ付きインターフォン、下駄箱、ガス給湯器、ユニットバス（乾燥機能付換気扇）、洗面化粧台、換気扇、キッチン（吊り戸棚）、エアコン天井裏収納、TV 共聴アンテナ
- 7) 付属施設 コモンルーム、ランドリー、エントランス、物置、自転車置場、菜園
- 8) 電気ガス 東京電力40A（単身用9戸）～50A（家族用3戸）、都市ガス
- 9) 排水処理 公共下水道

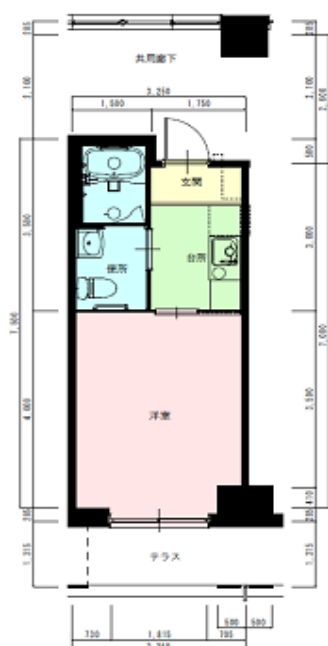
## 2. 家賃等一覧表

令和3年10月改定（単位：円）

タイプ		面積 (㎡)	住戸番号	戸数 (戸)	家賃/月	敷金	駐車場 数	駐車料/ 月	共益費/ 月
A	1 K	24. 42	102、 103	2	41, 100	82, 200	12	4, 400	3, 000
			104	1	41, 600	83, 200			
			108、 109、 111	3	42, 100	84, 200			
B	26. 50	101	1	41, 200	82, 400				
		112	1	42, 200	84, 400				
C	1 DK	37. 07	106	1	48, 900	97, 800			
D	1 L DK	49. 73	105、 107	2	58, 400	116, 800			
			110	1	58, 900	117, 800			
計     12 戸							12 台		

### □ タイプ別間取図

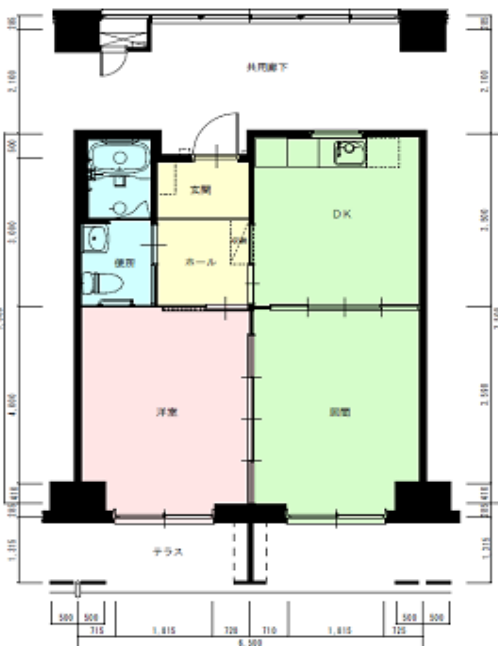
タイプA・B 1K



タイプC 1DK



タイプD 1LDK



### 3. 入居申込者の資格（つぎの各号に掲げるすべての資格等を満たす方）

- 1) 「元総社公社賃貸住宅コレクティブハウス居住者組合」の**定例会**に出席し、元総社公社賃貸住宅コレクティブハウスの住まい方や考え方を理解し、賛同いただける方

※全ての入居者は、「元総社公社賃貸住宅コレクティブハウス居住者組合」にご加入いただきます

※内覧前にCHC（NPO法人コレクティブハウジング社）のオリエンテーションを受けていただける方。

- 2) 現に同居し、又は同居しようとする親族を有する方。
- 3) 外国人にあつては、県内市町村に住民登録があり、中長期在留者又は特別永住者
- 4) 公社が指定する家賃保証制度を利用できる方
- 5) 家賃、敷金、共益費等必要な経費を支払える方
- 6) お互いの生活を尊重しながら円満な団地生活を営むことができ、他の居住者等に迷惑となる行為を行わず、原則地元の自治会活動等に協力できる方
- 7) 契約日から15日以内に引っ越し、この住宅に住民登録できる方
- 8) 申込者本人を含めた同居世帯全員が、「暴力団員による不当な行為の防止等に関する法律（平成3年法律第77条）」第2号第6号に規定する暴力団員でない方
- 9) 過去及び現在において公社賃貸住宅または公営住宅の家賃等を滞納していない方

## 2. 資格確認と必要書類（該当するすべての書類が必要となります。）

### 1. 資格の確認

入居資格の有無は、書類をすべてご提出いただいた後に最終的に判断します。

確認後、該当する住宅に空きがある場合には「契約に必要な書類」を送付いたします。

なお、一度ご提出いただいた書類は、一切お返しはできませんので、ご了承ください。

※ 書類提出時には念のためご印鑑（認印）を持参してください。

### 2. 必要な書類（各種証明書類は発行から3か月以内のもの）

#### (1) 世帯を問わず提出していただく書類

※ 次ページの「(3) 該当する方のみに提出していただく書類」も必ずご確認ください。

番号	提出書類	備 考
①	入居申込書 ※公社指定書式	※ 連絡先は、日中に連絡が可能なものを記入してください。 公社HPからもダウンロードが可能です。（URL <a href="https://www.gunma-jkk.or.jp">https://www.gunma-jkk.or.jp</a> ）
②	住 民 票	入居予定者全員分が必要となります。（続柄を省略しないもの。）
③	本人確認書類	●運転免許証、マイナンバーカード、各種健康保険資格確認書等（本人のもの） ただし、収入が不足する場合は、同居者分もご提出いただく場合があります。 マイナンバーカードを提出する場合は、裏面の個人番号を隠してください。
④	賃貸保証委託契約 申込書	下記「保証会社のご案内」をご覧ください。
⑤	同 意 書 ※公社指定書式	申込者本人の同意、押印。（個人情報保護に関する確認）

#### (2) 保証会社のご案内

保証会社につきましては、下記3社のうちいずれかを選択してください。

会社名	㈱オリコフォレントインシュア	日本賃貸保証㈱	アーク㈱ ※スムービングサービスが付帯されています。
種別	信販保証 （信販系の情報をもとに審査）	独立保証 （独自の基準で電話等による審査）	
保証料※① （ご契約時のみ）	25%	24% （最低保証料9,600円）	10,000円
更新時保証料 ※① （更新事務手数料）	1%（毎月） 家賃等と同時に口座引落し	24%（2年毎） （最低保証料9,600円）	10,000円（毎年）
代位弁済手数料	330円	なし	1,000円
支払方法	オリコから引落し	公社から引落し	公社から引落し
支払日 ※②	翌月分を毎月27日に口座引落し	当月分を毎月7日に口座引落し	当月分を毎月7日口座引落し
緊急時連絡先等	不要	必要	必要

※① 料率は月額賃料（家賃、共益費、駐車場使用料の合計）に対する割合です。

※② 支払日が土日祝日にあたる場合は、翌営業日となります。

※ 保証会社の審査基準・審査結果理由については、一切お答えできません。

#### ○スムービングサービスについて（提供：株式会社リーガルスムーズ）

入居者様が孤独死※③や無断退去※④をした場合…  
賃貸借契約等の解除・残置物の片付け※⑤・原状回復・ハウスクリーニング・ご遺体の移動手配を本人に代わって行います。

※③ 孤独死：同居人のいない単身者の死亡を指します。入居時ファミリー世帯でのご契約も可能です。高齢者に限らず全世代対象となります。

※④ 無断退去：賃料滞納が3か月以上あり、㈱リーガルスムーズが入居者様及び緊急時連絡先に連絡を試みても15日以上入居者様と連絡が取れない場合を指します。

※⑤ 残置物を確認し、高額な物品や貴重品と㈱リーガルスムーズが判断したものについては、一定期間保管することがあります。ペットなど動物は除きます。

(3) 該当する方のみ提出していただく書類(各種証明書類は発行から3か月以内のもの)

		提 出 書 類
①	内縁関係に該当の方	◆戸籍謄本 ※ 住民票にて内縁関係の有無を確認させていただきます。
②	ぐんまパートナーシップ 宣誓制度をご利用される方	◆ぐんまパートナーシップ宣誓書受領カードまたは宣誓書写しのコピー
③	婚約中の方 ※公社指定書式	◆婚約証明書(公社指定書式)※公社HPからダウンロードが可能です。 ※ 媒酌人またはいずれかの親の方による婚約の証明が必要です。 なお、入居時には入籍を証明する書類(住民票、婚姻届等)が必要です
④	生活保護費受給者の方	◆生活保護受給証明書 ※ 受給開始年月日の記載があるもの。
⑤	学生の方	◆在学証明書(入居者が学生の場合)



## 5.ご入居までの手順

1. 入居相談 ○入居の資格を確認後、CHC（NPO法人コレクティブハジング社）のオリエンテーションを受けていただき、コレクティブハウスについてご理解いただきます。
2. 部屋の内覧 ○ご希望条件の聞取りや住宅の内覧を行います。
3. 定例会への参加 ○資格要件にもなっております、居住者組合の定例会に参加していただき、コレクティブハウスの雰囲気や決まり事などを事前に確認していただきます。  
(定例会は毎月第2日曜日 11時頃に実施しています。)
4. 入居申込・審査 ○入居申込書などの書類の受付後に資格について審査をします。  
なお、書類を提出した後に次のような場合は、必ず公社へご連絡ください。保証会社の資格審査に時間が掛かる場合がありますので、あらかじめご了承ください。  
ア) 入居希望の内容を変更する場合  
イ) 申込みの必要がなくなり、辞退したい場合  
ウ) 住所・連絡先・氏名・勤務先・家族等に変更があった場合
5. 入居審査・決定 ○審査が承認されましたら、公社から照会のご連絡をいたします。  
○照会された住宅に入居を希望された方には、契約に必要な書類を送付いたします。  
○鍵渡しの前に、敷金（家賃の2か月分）・契約月の賃料・保証料等を納入していただきます。  
※公社から郵送する書類の他に、**印鑑証明書**が必要になります。
6. 入居契約 ○事前に送付した書類や敷金等が納入されているかの確認を行い、入居に際しての留意事項や入居してから守っていただく事項などを説明した後、鍵渡しとなります。  
○入居できるのは、契約日以降になります。

## 6. 申込受付場所

受付場所	所在地	電話番号	受付日・時間
群馬県住宅供給公社 事業部	前橋市紅雲町 1-7-12 (住宅公社ビル2階)	027-224-1881 音声ガイダンス 「2」	月曜日～金曜日 9:00～17:00 土曜日 9:30～15:30 下記(注)をご覧ください。

(注) 祝日、年末年始は休業となります。(土曜日が祝日の場合は営業)

休日の受付は1階の県営住宅窓口となりますので、ご注意ください。

## 7. 注意事項

### 1) 犬・猫等ペット飼育の禁止

公社賃貸住宅では、犬・猫等の動物を飼うことは一切できません。

### 2) 駐 車 場

ア) 1戸に1区画分を有料（4,400円／月）でお貸しします。

イ) 駐車できるのは、次の大きさまでの自動車です。

：全長5.0メートル・全幅1.85メートル・全高2.3メートル

ウ) 団地内の駐車場施設以外の場所へは、自動車を置かないでください。

（埋設管や簡易舗装の損壊、緊急自動車などの通行妨害の原因となります。）

### 3) 住宅の返還

住宅の返却時には、次のことを守っていただきますので、ご了解ください。

ア) 引っ越しの30日前までに直接、群馬県住宅供給公社へ出向いて返還の手続きを行ってください。

イ) 入居者の費用負担で、原状回復していただきます。（通常損耗を除く）

### 4) その他

ご入居されてから、居住者組合員としてご負担いただく費用がございます。

詳細は定例会参加時にご確認ください。

#### 【参考】

① 組合出資金 20,000円（大人1人あたり、入居時1回のみ、退去時に返金）

② 組 合 費 2,000円／月（大人1人あたり）

## 8. 周辺案内

