

令和4年度

業 務 報 告 書

群馬県住宅供給公社

目 次

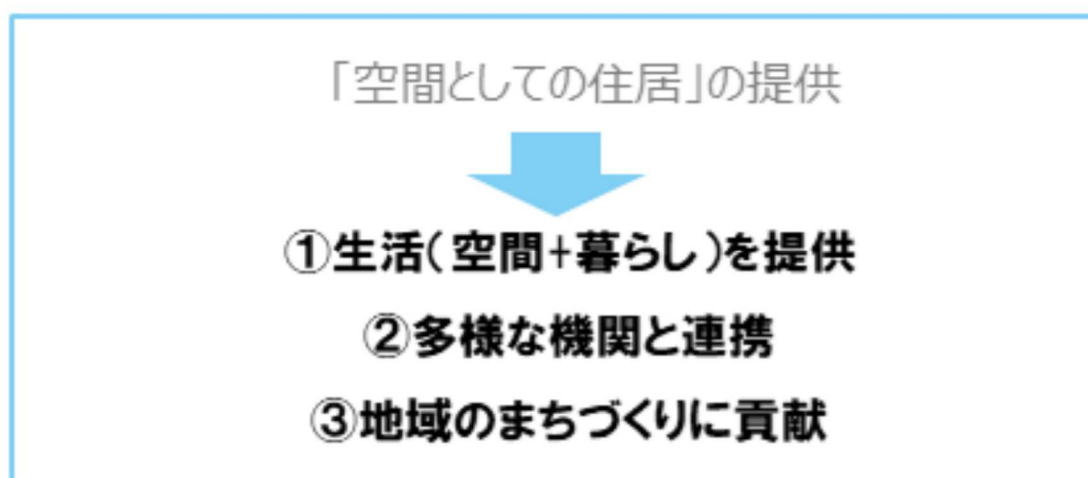
I 事業の概要	1
令和4年度業務報告総括表	3
1. 賃貸住宅管理事業	
(1) 公社賃貸住宅	4
(2) 元総社公社賃貸住宅	5
2. 賃貸施設管理事業	
(1) 賃貸店舗	6
(2) 賃貸宅地	6
3. 管理受託住宅管理事業	
(1) 公営住宅等	7
(2) 高齢者向け優良賃貸住宅（管理受託）	8
4. 駐車場管理事業	
(1) 県営住宅駐車場	8
(2) 富岡市長久保市営住宅駐車場	8
5. 分譲住宅事業	9
6. 受託事業	
(1) 公共建築物等の設計・積算及び工事監理	9
(2) 住宅関連情報提供事業（住宅相談等）	9
(3) 木造住宅低コスト耐震改修講習会業務	9
7. 公社ビル管理事業	9
8. 生活支援等の事業	
(1) 生活支援事業	10
(2) マンション管理事業	10
(3) 臨時相談会	10
(4) 長期割賦事業	10
(5) その他の事業	10
II 理事会の開催及び役員に関する事項	
1. 理事会の開催	11
2. 役員名簿	11
3. 役員の異動	11
III 組織及び役職員の配置状況	12
IV 資料	
1. 県・各市町営住宅管理実績	13
2. 住宅相談実績	17

※各管理状況等は、令和5年3月31日時点の数値であり、金額の表示は、消費税を含んでいる。

I 事業の概要

本年度は、令和2年度に策定した「中期経営計画2021」（2021～2030年度）の2年目として事業を展開した。本計画は、公社経営における20年後の将来を見据えた10年間の計画であり、現在置かれている経営環境から、公社の役割や将来像を踏まえ、新たな経営理念と経営戦略を設定した。公社が将来に渡って存続するべく、本計画により組織力を向上させ、環境の変化に柔軟に対応しながら、より安定かつ健全な経営を継続していく方針である。

「公社の役割」



中期経営計画 2021(2021～2030年度)より抜粋

「経営理念」

暮らしに笑顔を! 提案し続ける企業

- 私たち群馬県住宅供給公社は、単なる住居の提供・管理だけではなく、そこでの生活全体にまで目を配ることで、一人ひとりが「笑顔」で暮らせるお手伝いをします。さらに、公的団体として、さまざまな立場の方たちとのコラボレーションを通じ、地域に新しい価値を提案してまいります。
- 経営理念を実践することで、群馬県 新・総合計画「ビジョン」の20年後に目指す姿である「年齢や性別、国籍、障害の有無等にかかわらず、すべての県民が、誰一人取り残されることなく、自ら思い描く人生を生き、幸福を実感できる自立分散型の社会」を目指します。

中期経営計画 2021(2021～2030年度)より抜粋

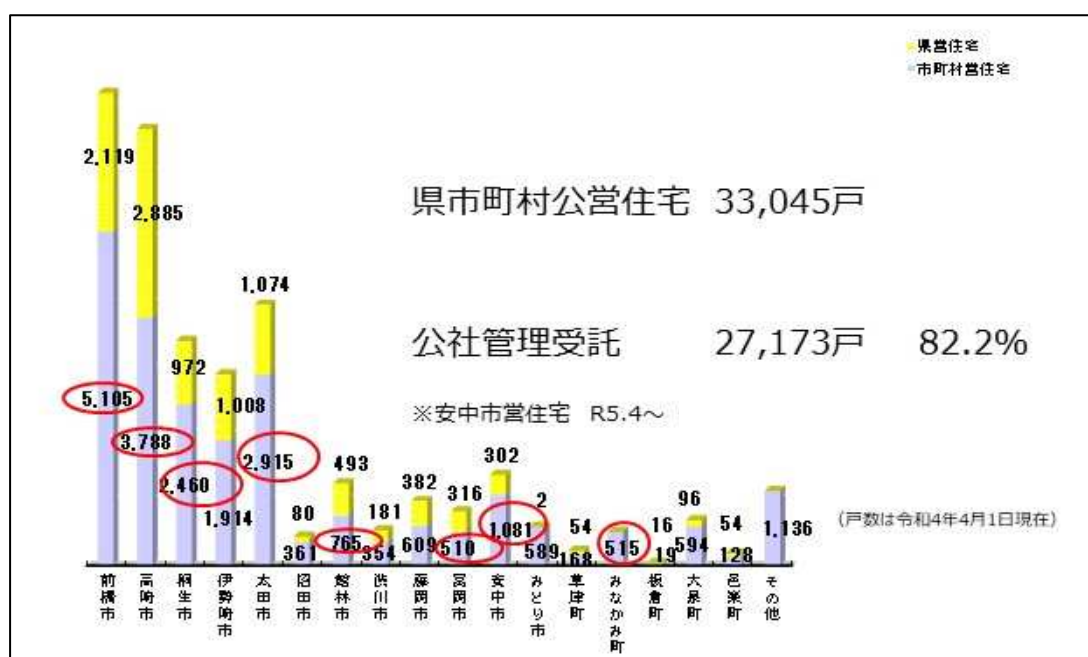
本年度の主な事業活動は、次のとおりである。

公的賃貸住宅の一体的管理を推進するため、各種の賃貸管理事業を行い、「賃貸住宅管理事業（自主物件）」では、元総社を含む公社賃貸住宅全13団地681戸の管理を行った。

また、管理代行者として管理を受託した「管理受託住宅管理事業」では、県営住宅及び前橋市、高崎市、桐生市、太田市、館林市、富岡市の各市営住宅並びにみなかみ町営住宅の管理を受託し、合計429団地27,004戸の管理を行った。

その他、一部業務受託方式で、渋川市営住宅16団地581戸の管理を行い、これらにより、県、市及び町（計9公共団体）の公営住宅等管理数の合計は445団地27,585戸となり、全県下の約8割の公営住宅等の管理を行った。

群馬県内公営住宅管理戸数一覧（令和5年度の管理受託予定戸数）



中期経営計画では、公社の役割に「生活（空間＋暮らし）を提供」を掲げていることから、「保健師等による高齢者、障がい者への見守り訪問（県からの受託）」、「河川氾濫時の県営住宅入居者に対する支援チラシの配布」に加え、昨年度から開始した「エアコンリース事業」、「生活支援のためのトライアルサウンディング事業」を引き続き実施し、さらに県営住宅の共益費管理事業の検討に着手した。

県営住宅駐車場管理事業では、入居者の利便性を高めるために区画線の引き直し等、修繕を実施し合計91団地11,764区画の管理を行った。

「ぐんま住まいの相談センター」では、来場者に対し職員が対面および電話にて実施する「常設相談」、弁護士等の専門家がセンターにて待機し実施する「専門相談会」、さらに外部の公的施設において、専門家を一堂に集めワンストップで相談に応じる「臨時相談会」を実施し、県民の住宅に関する多様な相談に対応した。

令和4年度業務報告総括表

区 分			内 訳	事 業 量
賃貸管理事業	1	賃貸管理住宅事業	(1) 公社賃貸住宅管理・維持修繕工事	12団地 22棟 609戸
			(2) 元総社公社賃貸住宅・維持修繕工事	1団地 1棟 2施設72戸
	2	賃貸管理施設事業	(1) 賃貸店舗	4団地 10店舗 1,047.87 m ²
			(2) 賃貸宅地	16,594.66 m ²
	3	管理受託住宅管理事業	(1) ① 県営住宅	99団地 9,991戸
			② 前橋市営住宅	85団地 5,390戸
			③ 高崎市営住宅	94団地 4,033戸
			④ 桐生市営住宅	50団地 2,772戸
			⑤ 太田市営住宅	39団地 3,008戸
			⑥ 館林市営住宅	39団地 773戸
			⑦ 富岡市営住宅	12団地 516戸
			⑧ みなかみ町営住宅	11団地 521戸
			小 計	429団地 27,004戸
			⑨ 渋川市営住宅(一部受託)	16団地 581戸
			小 計	16団地 581戸
			合 計	445団地 27,585戸
			(2) 高齢者向け優良賃貸住宅(管理受託)	1団地 1棟 29戸
	4	管理駐車場事業	(1) 県営住宅駐車場	91団地 11,764区画
			(2) 富岡市長久保市営住宅駐車場	1団地 18区画
分譲事業	5	分譲住宅事業	分譲住宅事業	- 件
その他事業	6	受託事業	(1) 公共建築物等の設計・積算及び工事監理	5件
			(2) 住宅関連情報提供事業(住宅相談等)	1,088件
			(3) 木造住宅低コスト耐震改修講習会業務	1件
	7	公社管理ビル事業	事務所管理・維持修繕工事	690.37m ² 入居団体数: 13団体
	8	生活支援等の事業	(1) 生活支援事業	8事業 2,086件
			(2) マンション管理事業	2事業 2件
			(3) 臨時相談会	1事業 1件
			(4) 長期割賦事業	3団地 -
			(5) その他の事業	3事業 11件

1. 賃貸住宅管理事業

(1) 公社賃貸住宅

公社が保有している賃貸住宅等を次のとおり賃貸し管理した。

団地別管理戸数

団地名	所在地	構造・階数	棟数	管理戸数	賃貸料 (月額:円)	駐車場		入居 戸数 (戸)	建設年度
						区画数	使用料 (月額:円)		
南 橋	前 橋 市	RC造 5階建	1棟	20戸	28,200～	20	3,300	16	昭和41年度
井 野	高 崎 市	〃 4階建	〃	16戸	28,700～	18 7	2,200 3,300	12	昭和42年度
大 利 根	前 橋 市	〃 4・5階建	4棟	90戸	28,000～	129 15	2,200 3,300	67	昭和43～45年度
広 瀬	〃	〃 3・5階建	〃	112戸	29,200～	148	2,200	89	昭和46～48年度
レスパワー錦	桐 生 市	〃 6階建	1棟	20戸	58,000	19 8	5,238 3,144	19	平成5年度 (H11年8月取得)
NBフィロ	〃	〃 5階建	〃	25戸	44,000～	51	3,300	24	平成6年度 (H22年7月取得)
グレイス高崎	高 崎 市	〃 6階建	〃	36戸	53,000～	36	5,500	35	平成6年度 (H24年3月取得)
サン・コーポラス 中居	〃	〃 5階建	2棟	79戸	22,200～	88	4,070	73	昭和51年度 (H24年3月取得)
サン・コーポラス 総社	前 橋 市	〃 4階建	〃	39戸	36,700～	46	3,850	35	昭和40年度 (H24年10月取得)
サン・コーポラス 三野谷	館 林 市	〃 5階建	〃	80戸	31,100～	55	2,750	68	平成4年度 (H27年3月取得)
サン・コーポラス 太田細谷	太 田 市	〃	〃	80戸	31,600～	106 16	3,300 2,200	77	平成6年度 (H27年3月取得)
ベルコート かたおか	高 崎 市	〃 3階建	1棟	12戸	53,000	13	3,300	11	平成6年度 (H29年1月取得)
合 計		12団地	22棟	609戸	-	775	-	526	-
※RC造とは、鉄筋コンクリート造の略である。(以下同じ)							全体入居率		86.4%

維持修繕工事

区 分	修 繕 内 容	工 事 費	
		件数(件)	金額(千円)
計 画 修 繕	屋根防水、外壁改修、量水器交換等	8	43,489
共同施設管理	エレベーター、給水施設、消防施設ほか	89	12,225
一 般 修 繕	漏水及び空家修理ほか	772	71,733
入居促進対策	設備更新、内装リフォーム等	0	0
合 計		869	127,447

(2) 元総社公社賃貸住宅

少子高齢社会に対応した単身高齢者や要介護者が安心して日々生活できるサービス付き高齢者向け住宅、入居者同士が交流し助け合いながら暮らす新しい住まい方のコレクティブハウスを併せ持つ、多機能型賃貸住宅として管理運営した。

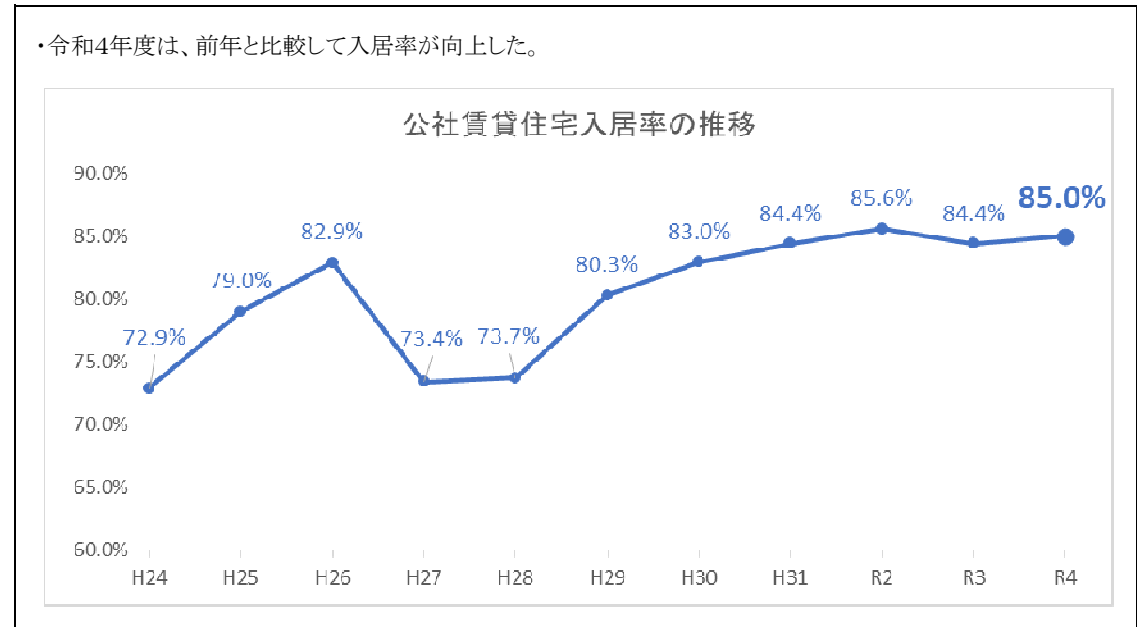
RC造 3階建 延床面積4,485.95㎡

階数・区分		所在地	管理数	賃貸料(千円)	入居数	建設年度
1階	コレクティブ型賃貸住宅	前橋市	12戸	2,300	4戸	平成25年度
	高齢者支援施設		2施設	16,137	2施設	
2・3階	サービス付き高齢者向け住宅		60戸	48,405	49戸	
駐車場			(50区画)	1,038	20区画	
合 計				67,880		
					全体入居率	74.3%

維持修繕工事

区 分	修 繕 内 容	工 事 費	
		件数(件)	金額(千円)
維持修繕工事	エレベーター、自動ドア、消防等保守点検、一般修繕ほか	115	7,164

公社住宅における入居率の推移



※公社賃貸住宅と元総社公社賃貸住宅を合わせた入居率

2. 賃貸施設管理事業

(1) 賃貸店舗

次の団地1階部分の店舗および事務所を賃貸し管理した。

団地別管理戸数

名 称	所在地	区 分	管理店舗数	貸出店舗数	賃貸面積(㎡)	家賃収入等(千円)	備 考
東 金 井	高 崎 市	店 舗	7	7	626.25	11,246	東金井団地1階
広 瀬 第 二	前 橋 市	店 舗	1	1	73.59	685	広瀬団地1階
レスポワール錦	桐 生 市	事務所	1	1	265.22	1,980	公社賃貸1階
下 細 井	前 橋 市	事務所	1	1	82.81	990	下細井団地 利便施設用地
合 計 4団地			10	10	1,047.87	14,901	

維持修繕工事

区 分	修 繕 内 容	工 事 費	
		件数(件)	金額(千円)
維持修繕工事	一般修繕、自動ドア保守ほか	6	2,202

(2) 賃貸宅地

前橋市広瀬第二団地(県営住宅)のほか、店舗、駐車場、ガス基地及び定期借地土地として賃貸し管理した。

区 分	賃 借 人	賃貸面積(㎡)	賃貸料(千円)	備 考
県 営 住 宅	群 馬 県	2,037.08	2,303	広瀬第二団地(M棟1～4階、N棟2～4階)
店 舗	店 舗 譲 受 人	1,219.14	1,265	広瀬第二団地(N棟1階7名)
店 舗	利便施設経営者	2,853.86	3,418	下細井団地利便施設用地(3区画)
駐 車 場	太 田 市	998.50	1,370	浜町「斎場駐車場」
ガ ス 基 地	高崎市ガス事業(協)	125.00	84	高崎市「宿横手団地」
	(株)シバヤマ	110.00	126	藤岡市「本郷団地」
	伊勢崎液化(株)	108.01	177	伊勢崎市「平釜団地」
定 期 借 地	建 物 譲 受 人	9,143.07	5,810	「東長岡団地」 17区画
				「下細井団地」 18区画
合 計		16,594.66	14,553	

3. 管理受託住宅管理事業

(1) 公営住宅等

県、市及び町から公営住宅等の管理を次のとおり受託した。

No.	委託元	管理開始	管理方法	管理期間	規 模	受託料(千円)	備 考
1	群馬県	平成18年4月	管理代行	自:令和 3年 4月 至:令和 6年 3月	99団地 9,991戸	947,168	
2	前橋市	平成26年4月		自:令和 2年 4月 至:令和 5年 3月	85団地 5,390戸	467,500	
3	高崎市	平成19年4月		自:令和 2年 4月 至:令和 5年 3月	94団地 4,033戸	347,161	
4	桐生市	平成18年4月		自:令和 4年 4月 至:令和 9年 3月	50団地 2,772戸	189,438	
5	太田市	平成18年4月		自:令和 4年 4月 至:令和 7年 3月	39団地 3,008戸	260,044	
6	館林市	平成24年4月		自:令和 3年 4月 至:令和 8年 3月	39団地 773戸	63,100	
7	富岡市	平成28年4月		自:令和 4年 4月 至:令和 7年 3月	12団地 516戸	91,582	
8	みなかみ町	平成27年10月		自:令和 2年 4月 至:令和 5年 3月	11団地 521戸	101,979	
	小計	8件			429団地 27,004戸	2,467,972	
9	渋川市	平成25年4月	一部受託	自:令和 4年 4月 至:令和 5年 3月	16団地 581戸	2,338	受託内容:家賃等収納
	合計	9件			445団地 27,585戸	2,470,310	

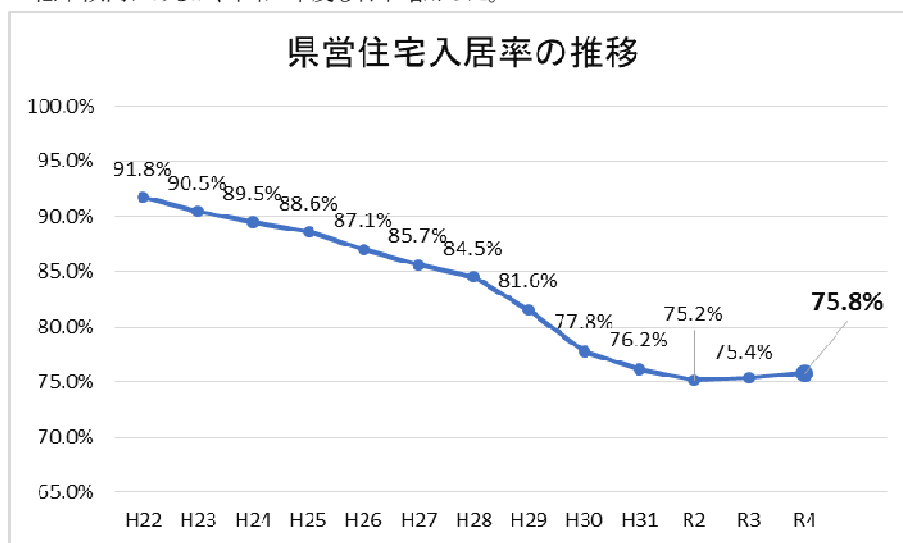
※1 県営住宅については、本社において県民サービスの一環として土曜日営業を行っている。

また、保健師等による高齢者及び障がい者世帯への巡回訪問などの生活支援を行っている。

※2 受託料は、受託業務内容及び業務範囲によって差異がある。なお、管理戸数の内訳及び申込、入居、退去事務の実績等については、IV資料に記載のとおり。

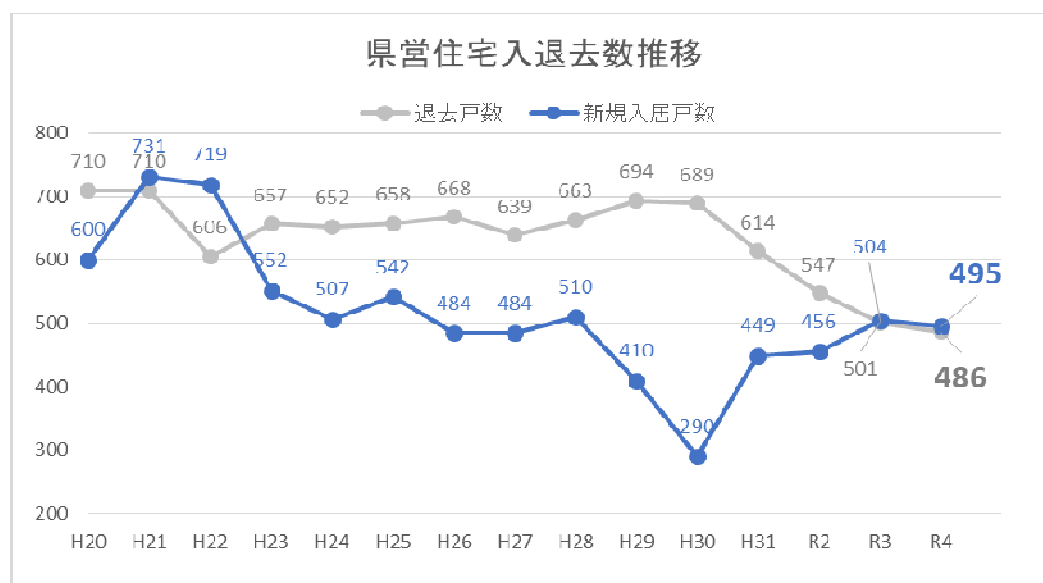
県営住宅の状況 入居率の推移

・入居率は年々低下傾向にあるが、令和4年度も若干増加した。



県営住宅の状況 入居数と退去数の推移

- ・退去数は、減少傾向がみられる。
- ・入居数は増加傾向にあり、令和4年度も退去数を上回った。



(2) 高齢者向け優良賃貸住宅(管理受託)

高齢者向け優良賃貸住宅を建設したオーナーから委託を受け、次のとおり管理した。

団地名	管理開始	管理戸数等	入居戸数(戸)	建設年度
ノ・メゾン広瀬川	平成20年11月	1棟 29戸	20	平成20年度

4. 駐車場管理事業

(1) 県営住宅駐車場

県営住宅入居者へ駐車場を貸出し管理した。

規模	使用料収入等(千円)	備考
91団地 11,764区画	286,083	

・県営住宅駐車場整備等

広瀬第二県営住宅(前橋市)の拡幅・増設等の改修及び8団地の区画線・区画番号等の修繕、並びに各団地の補修等の修繕を実施した。

区分	内容	区画数(区画)	工事費(千円)
改修工事	拡幅・増設ほか	54	8,158
修繕工事	区画線等修繕	1,642	15,400
合 計		1,696	23,558

(2) 富岡市長久保市営住宅駐車場

長久保市営住宅入居者に対する2台目駐車場および近隣住民に対し、18区画の駐車場を貸出し管理した。

規模	使用料収入等(千円)	備考
1団地 18 区画	476	契約区画数11

5. 分譲住宅事業

分譲事業については、「ロイヤルタウンみずき野」の事業完了以降休止しているが、地方公共団体からの要請に基づく住宅政策と連携した事業については、実施を検討していく。

6. 受託事業

(1) 公共建築物等の設計・積算及び工事監理

公共団体と連携を図り公社の建築技術のノウハウを活用し、みなかみ町等3事業主体における公共建築物及び、公共施設等の設計・工事監理を5件受託した。

区 分	業 務 内 容	委託元	件数(件)	受託料(千円)
公共施設改修工事	改修工事設計・工事監理	みなかみ町等	5	3,757

(2) 住宅関連情報提供事業(住宅相談等)

「ぐんま住まいの相談センター」において、次のとおり住宅関連情報提供事業を行った。

常設相談 : 来場による相談及び電話相談を行った。
 専門相談会 : 法律・建築・不動産の各種専門家相談を年間38回実施した。
 パンフレット等の作成 : 住まいに関連するパンフレット等の作成及び配布を行った。
 住教育推進 : 大学・市民団体等と連携して、住宅・住生活に関するセミナーやイベントを開催した。
 その他情報提供 : 主にホームページにおいて、各自治体における融資助成制度、相談事例等の住宅関連情報提供を行った。また、群馬県ゆとりある住生活推進協議会における「群馬県安心リフォーム事業者登録制度」をはじめ、リフォームに関する情報を広く発信した。

※住宅相談実績は、IV資料に記載のとおり。

区 分	委託元	受託料(千円)	備 考
住宅関連情報提供	群馬県	11,853	

(3) 木造住宅低コスト耐震改修講習会業務

「ぐんま住まいの相談センター」において、低コスト耐震改修の方法を普及させることにより、耐震改修に係る所有者の費用負担の軽減を図り、木造住宅の耐震化を推進することを目的に実務講習会を行った。

区 分	委託元	受託料(千円)	備 考
簡易耐震改修講習会業務	群馬県	704	

7. 公社ビル管理事業

昭和56年に建設した地上4階、地下1階の建物及び敷地、駐車場を管理した。
入居団体は13団体である。

区 分	面積(㎡)	賃貸面積(㎡)	賃貸料(月額)	備 考
建 物	2,552.48	690.37	1,331(円/㎡)	
土 地	1,309.40	—	—	公社ビル用地(県借地)
構外駐車場	173.41	—	—	〃

維持修繕工事

区 分	修 繕 内 容	工 事 費	
		件数(件)	金額(千円)
一 般 修 繕	消火栓ホース修理他	21	1,154
計 画 修 繕	屋上等整備工事	1	1,265
合 計		22	2,419

8. 生活支援等の事業

(1) 生活支援事業

区 分	契約相手	件数(件)	受託料等(千円)	備 考
(1) 前橋市営住宅 風呂機器レンタル事業	前橋市営住宅 入居者	392	14,994	市・事業者と連携し入居時初期費用の軽減、風呂機器の安全性向上等のサービスを行うことで入居促進を図った。令和4年度新規設置数:29台
(2) 河川氾濫時の入居者への 避難誘導方法の周知等	—	—	—	河川氾濫時の避難方法を周知するためのチラシを配布→県営住宅:織姫他15団地 公社賃貸住宅:レスポワール錦他1団地 災害時の避難方法を検討するための「マイタイムライン」講習会の実施→下河原県営住宅 避難に関するワークショップの実施→分福県営住宅
(3) 県営住宅入居者生活支援事業 におけるトライアルサウンディング	—	—	—	県営住宅入居者で日常生活や社会生活を営む上で困難を有する方への支援の一環として広く民間事業者から支援のアイデアを収集し今後実施可能かを探るために実施した。広瀬第一県営住宅他10団地で6事業実施
(4) 県営住宅エアコンリース事業	県営住宅入居者	34	513	県・事業者等と連携しエアコン設置サービス事業による猛暑対策と入居者負担軽減を行い入居促進を図った。令和4年度新規設置数:22台(新規契約件数:21件)
(5) 居住支援機能・連携強化事業	群馬県居住支援 協議会	1	6,005	群馬県居住支援協議会の事業実施に関する業務の受託
(6) 共益費管理事業	—	—	—	入居者の高齢化や社会的困窮者の増加に伴い、共益費を徴収するのが困難との声を受け、公社事業として共益費管理を行うべくモデル団地を1団地選定したが、最終的に入居者の同意を得ることができなかった。
(7) 公社賃貸住宅等 予約制駐車場サービス事業	タイムズ24(株)	1,627	357	公社賃貸住宅等の一部駐車場をタイムズ24(株)と連携し、予約制駐車場サービス事業を実施した。
(8) 自動販売機設置	(株)伊藤園	32	960	公社賃貸住宅・県営住宅敷地等に32台設置。災害時には団地及び地域住民に無償供給する。
合 計		2,086	22,829	

(2) マンション管理事業

区 分	契約相手	件数(件)	受託料等(千円)	備 考
(1) マンション管理(サンハイツ高崎) 一部事務管理業務の受託	管理組合	1	1,222	一部事務管理業務 (会計の収入、支出の調定及び収納)
(2) 県内マンション実態把握調査業務	国土交通省	1	6,725	県、前橋市、高崎市及び伊勢崎市と連携し、県内町村部と市内のマンションにおける実態調査を行い、管理の適正化を支援した。(マンション管理適正化・再生推進事業に応募)
合 計		2	7,947	

(3) 臨時相談会

県民の住まいに関する不安を減らすため、公的施設において臨時相談会を実施し、公社の認知度の向上とともに、情報提供の充実を図った。

区 分	契約相手	事業費(千円)	備 考
住宅相談会	—	366	前橋市内で2日間実施

(4) 長期割賦事業

管理期間(20年間)がすでに終了している下記の旧特定優良賃貸住宅については、共同事業者として公社が連帯債務者になっていることから、建設資金返済終了までの間、事務処理等を行う。

団 地 名	建設年度	返済終了年度	備 考
高崎ニートハイツ	平成4年度	令和 9年度	借入先:群馬県
ヴィラMRK8	〃	令和15年度	〃
アビタシオン深町	平成5年度	令和11年度	〃

(5) その他の事業

区 分	契約相手	件数(件)	受託料等(千円)	備 考
(1) ホームページバナー広告	各 企 業	3	553	公社ホームページ上に広告掲載
(2) カタログボックス使用	各 企 業	4	35	民間企業 4社4スペース
(3) 群馬県ゆとりある住生活推進協議会	同協議会	4	1,357	当該協議会の運営等に関する業務の受託
合 計		11	1,945	

Ⅱ 理事会の開催及び役員に関する事項

1. 理事会の開催

日 時	場 所	議 案 及 び 議 決 の 結 果
第136回 令和4年5月23日 午前10時	住宅公社ビル 多目的ホール	第1号議案 令和3年度業務報告について 第2号議案 令和3年度決算の認定について 第3号議案 規程の改正について 以上の議案は、すべて原案どおり可決
第137回 令和5年3月17日 午前10時	住宅公社ビル 多目的ホール	第1号議案 令和5年度事業計画・資金計画について 第2号議案 規程の改正・廃止について 以上の議案は、すべて原案どおり可決

2. 役員名簿

(令和5年3月31日現在)

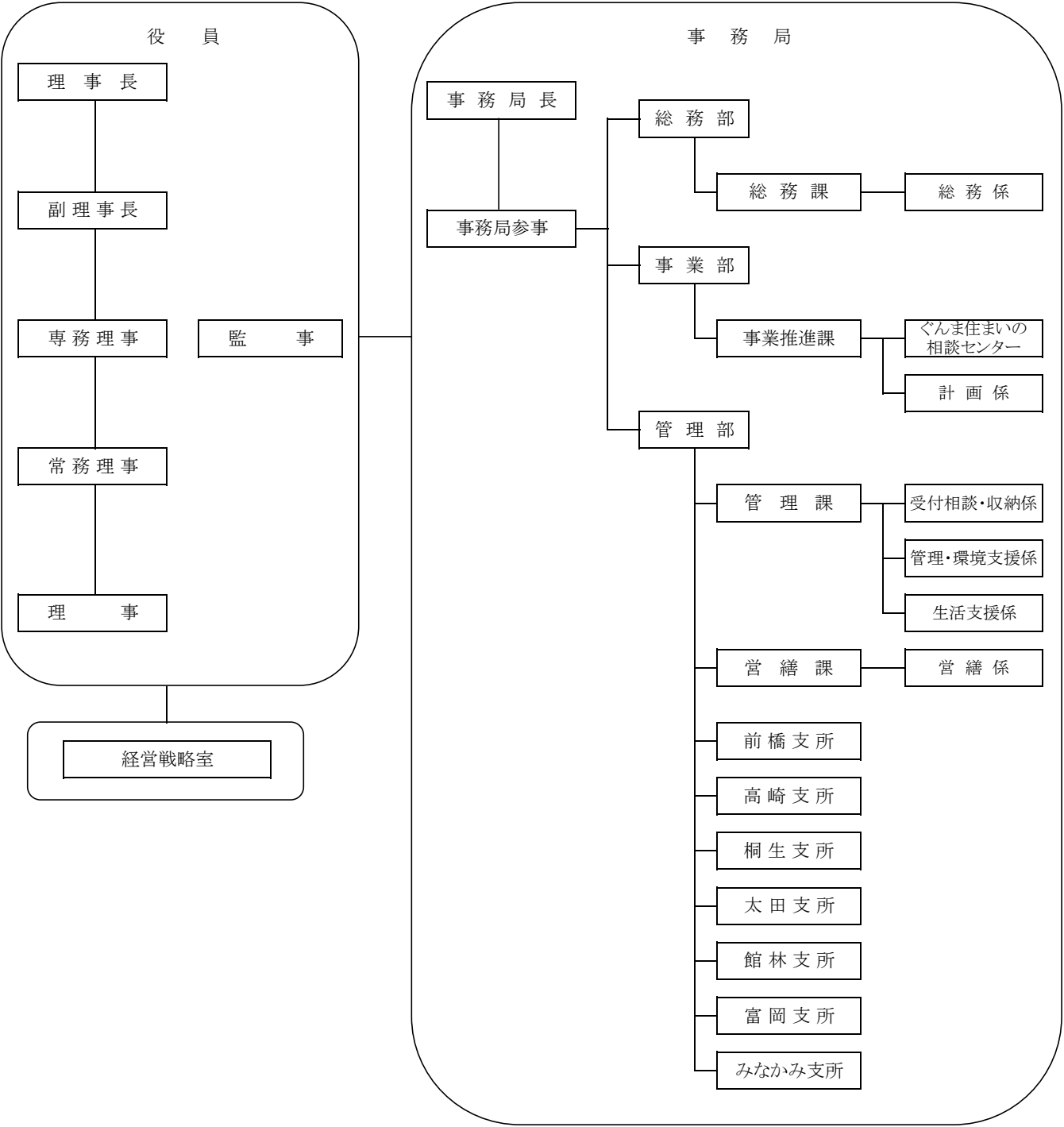
役 職 名	氏 名	専任・兼任の別	就任年月日	(当初就任年月日)	(任期満了予定)
理 事 長	中 島 聡	専 任	4. 4. 1	(31. 4. 1)	(7. 3. 31)
専務理事	佐 藤 雅 彦	専 任	3. 4. 1	(31. 4. 1)	(6. 3. 31)
常務理事	久 保 田 修 司	専 任	3. 4. 1	(3. 4. 1)	(5. 3. 31)
理 事	清 水 聖 義	兼任(太田市長)	2. 9. 1	(23. 4. 1)	(5. 8. 31)
理 事	泉 沢 信 哉	〃 (県議会議員)	4. 5. 24	(4. 5. 24)	(5. 8. 31)
理 事	堀 越 正 勝	〃 (県総務部長)	4. 4. 1	(4. 4. 1)	(5. 8. 31)
理 事	眞 庭 宣 幸	〃 (県県土整備部長)	4. 4. 1	(4. 4. 1)	(5. 8. 31)
理 事	紺 正 行	〃 (弁護士)	2. 9. 1	(20. 9. 1)	(5. 8. 31)
理 事	石 川 恒 夫	〃 (大学教授)	3. 4. 1	(3. 4. 1)	(5. 8. 31)
監 事	福 田 芳 美	〃 (県会計管理者)	4. 11. 30	(2. 4. 1)	(7. 11. 29)
監 事	小 池 幸 男	〃 (公認会計士)	3. 3. 1	(30. 3. 1)	(6. 2. 28)

3. 役員の変動

役 職 名	氏 名	就 任	退 任	年 月 日	摘 要
理 事	大 和 勲		○	4. 5. 23	(県議会議員)
理 事	泉 沢 信 哉	○		4. 5. 24	(県議会議員)
理 事	堀 越 正 勝	○		4. 4. 1	(県総務部長)
理 事	眞 庭 宣 幸	○		4. 4. 1	(県県土整備部長)

Ⅲ 組織及び役職員の配置状況

(令和5年3月31日現在)



役員		
常勤	非常勤	計
3	8	11

職員				合計
職員	任期付	嘱託他	計	
57	44	38	139	150

職員・任期付職員内訳：事務 75名 技術 26名

IV 資料

1. 県・各市町営住宅管理実績

(1) 県営住宅（管理代行）

① 管理戸数99団地 9,991戸

所在地	団地数	戸数(戸)	所在地	団地数	戸数(戸)	所在地	団地数	戸数(戸)
前橋市	13	2,076	渋川市	3	181	草津町	1	54
高崎市	22	2,885	藤岡市	3	382	板倉町	1	16
桐生市	11	972	富岡市	6	316	大泉町	1	96
伊勢崎市	13	1,008	安中市	5	302	邑楽町	1	54
太田市	11	1,074	みどり市	1	2			
沼田市	1	80						
館林市	6	493						

本年度の管理戸数の増減

団地名	所在地	新築(戸)	建替(戸)	改善(戸)	除却(戸)	差引増減(戸)
岩神	前橋市	-	-	-	△ 24	△ 24
国領	〃	-	-	-	△ 13	△ 13
広瀬第二	〃	-	-	△ 6	-	△ 6

② 申込・入居・退去事務

本年度の申込は749件で、493世帯が入居し、486世帯が退去した。平成20年度から募集方法は定期募集としていたが、令和2年7月から毎月の抽選募集を実施している。なお、抽選募集以外(79団地)は、随時募集としている。(単位:件)

内容		月	4月	5月	6月	7月	8月	9月	10月	11月	12月	1月	2月	3月	計
申込 受付	定期(抽選)		17	19	18	17	17	15	13	20	21	31	25	11	224
	随時	通常	54	44	47	42	44	41	34	44	46	41	48	40	525
		罹災	0	0	0	0	0	0	0	0	0	0	0	0	0
		計	71	63	65	59	61	56	47	64	67	72	73	51	749
入居	定期(抽選)		12	11	11	7	16	5	9	5	9	5	10	18	118
	随時	通常	24	16	36	39	46	37	36	35	36	17	21	32	375
		罹災	0	0	0	0	0	0	0	0	0	0	0	0	0
		計	36	27	47	46	62	42	45	40	45	22	31	50	493
退去	通常		50	42	40	35	39	45	42	39	37	31	32	54	486
	罹災		0	0	0	0	0	0	0	0	0	0	0	0	0
	計		50	42	40	35	39	45	42	39	37	31	32	54	486

※ 令和5年3月募集の申込(7件)のうち、当選者の入居は令和5年4月1日以降となる。

※ 羽黒県住は、定期(抽選)と随時方式になる。

(2)前橋市営住宅（管理代行）

① 管理戸数 85団地 5,390戸 内訳:公営住宅 5,105戸、改良住宅(店舗含む)205戸、再開発住宅 22戸
市単独住宅〔母子住宅〕 8戸、特定公共賃貸住宅 50戸

② 申込・入居・退去事務

本年度の申込は143件で、146世帯が入居し、187世帯が退去した。

(単位:件)

月		4月	5月	6月	7月	8月	9月	10月	11月	12月	1月	2月	3月	計
内容	通 常	14	14	15	13	14	17	10	11	7	7	10	11	143
	罹 災	0	0	0	0	0	0	0	0	0	0	0	0	0
	計	14	14	15	13	14	17	10	11	7	7	10	11	143
入居	通 常	14	7	12	19	14	16	11	15	9	11	9	9	146
	罹 災	0	0	0	0	0	0	0	0	0	0	0	0	0
	計	14	7	12	19	14	16	11	15	9	11	9	9	146
退去	通 常	16	21	17	14	8	14	13	14	10	18	19	23	187
	罹 災	0	0	0	0	0	0	0	0	0	0	0	0	0
	計	16	21	17	14	8	14	13	14	10	18	19	23	187

※ウクライナの避難民受入は、入居に含む(13戸)

(3)高崎市営住宅（管理代行）

① 管理戸数 94団地 4,033戸 内訳:公営住宅 3,695戸、借上住宅 93戸、改良住宅 131戸
モデル住宅 25戸、小集落住宅 42戸、市単独住宅 10戸
ふるさと住宅 37戸

② 申込・入居・退去事務

本年度の申込は223件で、156世帯が入居し、211世帯が退去した。

(単位:件)

月		4月	5月	6月	7月	8月	9月	10月	11月	12月	1月	2月	3月	計
内容	通 常	12	18	26	17	13	22	18	19	17	11	23	24	220
	罹 災	0	1	0	1	1	0	0	0	0	0	0	0	3
	計	12	19	26	18	14	22	18	19	17	11	23	24	223
入居	通 常	10	17	7	17	22	11	8	15	16	12	12	6	153
	罹 災	0	1	0	1	1	0	0	0	0	0	0	0	3
	計	10	18	7	18	23	11	8	15	16	12	12	6	156
退去	通 常	28	16	14	15	18	19	12	11	15	17	20	23	208
	罹 災	0	1	0	0	0	0	0	0	2	0	0	0	3
	計	28	17	14	15	18	19	12	11	17	17	20	23	211

(4) 桐生市営住宅（管理代行）

① 管理戸数 50団地 2,772戸 内訳:公営住宅 2,457戸、改良住宅 122戸、再開発住宅 24戸
従前居住者住宅 20戸、買取特定住宅 68戸、市単独住宅 81戸

② 申込・入居・退去事務

本年度の申込は94件で、81世帯が入居し、133世帯が退去した。

(単位:件)

月		4月	5月	6月	7月	8月	9月	10月	11月	12月	1月	2月	3月	計
内容	通 常	7	8	9	10	8	6	7	6	8	5	10	8	92
	罹 災	0	0	0	0	1	0	0	0	1	0	0	0	2
	計	7	8	9	10	9	6	7	6	9	5	10	8	94
入居	通 常	8	4	12	7	10	6	6	4	8	5	3	6	79
	罹 災	0	0	0	0	1	0	0	0	1	0	0	0	2
	計	8	4	12	7	11	6	6	4	9	5	3	6	81
退去	通 常	20	11	5	5	9	11	7	15	8	12	11	12	126
	罹 災	0	0	1	0	0	0	1	1	1	3	0	0	7
	計	20	11	6	5	9	11	8	16	9	15	11	12	133

(5) 太田市営住宅（管理代行）

① 管理戸数 39団地 3,008戸 内訳:公営住宅 2,841戸、改良住宅 112戸、市単独住宅 16戸
再開発住宅 30戸、特定公共賃貸住宅 9戸

② 申込・入居・退去事務

本年度の申込は132件で、108世帯が入居し、155世帯が退去した。

(単位:件)

月		4月	5月	6月	7月	8月	9月	10月	11月	12月	1月	2月	3月	計
内容	通 常	17	9	9	10	6	12	14	10	8	17	8	11	131
	罹 災	0	0	0	0	0	0	0	0	0	0	1	0	1
	計	17	9	9	10	6	12	14	10	8	17	9	11	132
入居	通 常	6	12	9	5	11	11	7	10	11	10	7	8	107
	罹 災	0	0	0	0	0	0	0	0	0	0	0	1	1
	計	6	12	9	5	11	11	7	10	11	10	7	9	108
退去	通 常	19	13	10	13	12	10	11	10	11	7	10	26	152
	罹 災	0	0	0	1	2	0	0	0	0	0	0	0	3
	計	19	13	10	14	14	10	11	10	11	7	10	26	155

(6)館林市営住宅（管理代行）

① 管理戸数 39団地 773戸 内訳:公営住宅 761戸、市単独住宅 7戸、賃貸店舗 5戸

② 申込・入居・退去事務

本年度の申込は31件で、28世帯が入居し、40世帯が退去した。

(単位:件)

月 内容		4月	5月	6月	7月	8月	9月	10月	11月	12月	1月	2月	3月	計
申込 受付	通 常	1	3	1	1	1	3	5	4	1	2	1	3	26
	罹 災	0	1	0	1	0	0	0	1	0	0	2	0	5
	計	1	4	1	2	1	3	5	5	1	2	3	3	31
入 居	通 常	2	1	3	2	1	0	1	4	2	5	1	2	24
	罹 災	0	1	0	1	0	0	0	0	1	0	1	0	4
	計	2	2	3	3	1	0	1	4	3	5	2	2	28
退 去	通 常	5	1	4	2	5	2	2	2	4	0	4	6	37
	罹 災	0	0	1	0	1	0	1	0	0	0	0	0	3
	計	5	1	5	2	6	2	3	2	4	0	4	6	40

(7)富岡市営住宅（管理代行）

① 管理戸数 12団地 516戸 内訳:公営住宅 510戸、市単独住宅 6戸

② 申込・入居・退去事務

本年度の申込は 32件で、19世帯が入居し、22世帯が退去した。

(単位:件)

月 内容		4月	5月	6月	7月	8月	9月	10月	11月	12月	1月	2月	3月	計
申込 受付	通 常	2	1	3	3	3	3	4	3	3	2	4	1	32
	罹 災	0	0	0	0	0	0	0	0	0	0	0	0	0
	計	2	1	3	3	3	3	4	3	3	2	4	1	32
入 居	通 常	0	1	0	2	1	4	0	2	3	2	2	2	19
	罹 災	0	0	0	0	0	0	0	0	0	0	0	0	0
	計	0	1	0	2	1	4	0	2	3	2	2	2	19
退 去	通 常	2	2	3	2	2	1	2	1	3	0	0	4	22
	罹 災	0	0	0	0	0	0	0	0	0	0	0	0	0
	計	2	2	3	2	2	1	2	1	3	0	0	4	22

(8)みなかみ町営住宅（管理代行）

① 管理戸数 11団地 521戸 内訳:公営住宅 511戸、特定公共賃貸住宅 4戸、定住促進住宅 6戸

② 申込・入居・退去事務

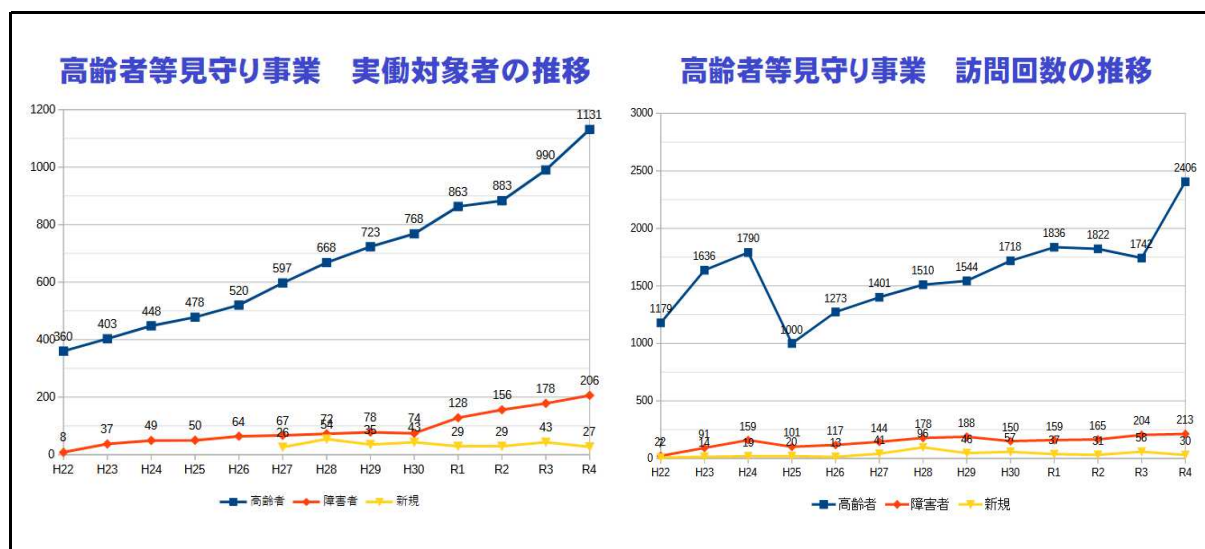
本年度の申込は19件で、17世帯が入居し、28世帯が退去した。

(単位:件)

月		4月	5月	6月	7月	8月	9月	10月	11月	12月	1月	2月	3月	計
申込 受付	通 常	4	0	3	0	1	2	0	3	3	1	1	1	19
	罹 災	0	0	0	0	0	0	0	0	0	0	0	0	0
	計	4	0	3	0	1	2	0	3	3	1	1	1	19
入 居	通 常	1	4	0	3	0	1	1	2	3	1	1	0	17
	罹 災	0	0	0	0	0	0	0	0	0	0	0	0	0
	計	1	4	0	3	0	1	1	2	3	1	1	0	17
退 去	通 常	0	1	3	0	3	4	3	4	1	2	3	4	28
	罹 災	0	0	0	0	0	0	0	0	0	0	0	0	0
	計	0	1	3	0	3	4	3	4	1	2	3	4	28

(9)渋川市営住宅（一部受託）

① 管理戸数 16団地 581戸 内訳:公営住宅354戸、特定公共賃貸住宅14戸、再開発住宅32戸、借上げ住宅12戸、特定単独住宅2戸、定住促進住宅160戸、市単独住宅7戸



2. 住宅相談実績

	相 談 内 容 ・ 件 数										備 考
	融 資	法 律	税 金	不 動 産	登 記	建 築	マンシヨ	空き家 住みかえ	その他	合計	
常設相談	6	3	0	26	0	20	1	1	0	57	原則祝日を除く土曜日も営業
電話相談	67	42	5	377	4	315	7	43	47	907	〃
専門相談	—	77	—	3	—	10	—	—	—	90	年38回
臨時相談	3	8	3	2	4	10	4	—	—	34	2日間実施
計	76	130	8	408	8	355	12	44	47	1,088	