

広瀬公社賃貸住宅 48-I 棟



外観写真



台所



玄関



洗面所・浴室



廊下



洗濯機置場・ベランダ



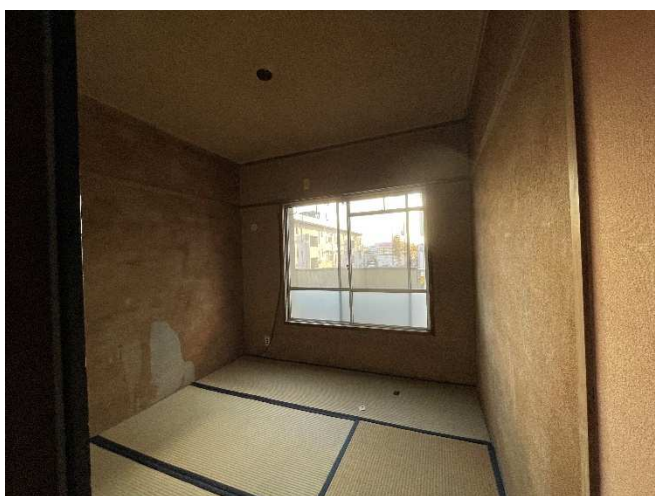
トイレ



南東和室(6帖)



北和室(4.5帖)



南西和室(4.5帖)



押し入れ(南西和室 4.5帖)

【撮影住宅】

48-I棟 23号室(2階)

※参考のため実際とは異なる場合があります。※掲載用に画像加工を行っております。