

令和4年11月作成

元総社公社賃貸住宅 コレクティブハウス 入居のご案内



元総社公社賃貸住宅全景

群馬県住宅供給公社

〒371-0025 前橋市紅雲町一丁目7番12号（住宅公社ビル2階）

☎ 027-224-1881 【事業部】

（自動音声ガイダンスになります。「2」を押してください。）

E-mail jkk@gunma-jkk.or.jp

URL <http://www.gunma-jkk.or.jp>



群馬県住宅供給公社



コレクティブハウス

1. 住宅の概要

- 1) 名 称 元総社公社賃貸住宅コレクションハウス 計12戸
- 2) 所 在 前橋市元総社町（字弥勒）1213番地2
- 3) 構 造 鉄筋コンクリート造
- 4) 階 数 3階建のうち1階
- 5) 面 積 24.42～49.80㎡
- 6) 設 備 オートロック、カメラ付きインターフォン、下駄箱、ガス給湯器、ユニットバス（乾燥機能付換気扇）、洗面化粧台、換気扇、キッチン（ガス台・吊り戸棚）、エアコン天井裏収納、TV 共聴アンテナ
- 7) 付属施設 コモンルーム、ランドリー、エントランス、物置、自転車置場、菜園
- 8) 電気ガス 東京電力40A（単身用9戸）～50A（家族用3戸）、都市ガス
- 9) 排水処理 公共下水道

2. 家賃等一覧表

令和3年10月改定（単位：円）

タイプ	面積 (㎡)	住戸番号	戸数 (戸)	家賃/月	敷金	駐車場数	駐車料/月	共益費/月
A	24.42	102、103	2	41,100	82,200	12	4,400	3,000
		104	1	41,600	83,200			
		108、109、111	3	42,100	84,200			
B	26.50	101	1	41,200	82,400			
		112	1	42,200	84,400			
C	1DK	37.07	106	1	48,900			
D	1LDK	49.73	105、107	2	58,400	116,800		
			110	1	58,900	117,800		
計 12戸						12台		

□ タイプ別間取図

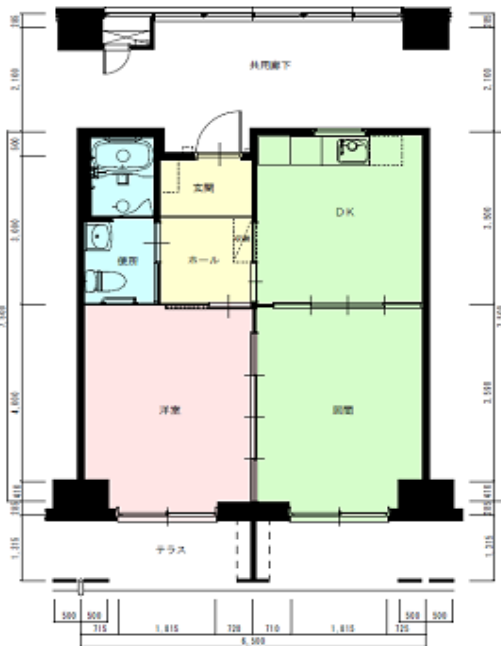
タイプA・B 1K



タイプC 1DK



タイプD 1LDK



3. 入居申込者の資格 (つぎの各号に掲げるすべての資格等を満たす方)

- 1) 「元総社公社賃貸住宅コレクティブハウス居住者組合」の定例会に出席し、元総社公社賃貸住宅コレクティブハウスの住まい方や考え方を理解し、賛同いただける方
※全ての入居者は、「元総社公社賃貸住宅コレクティブハウス居住者組合」にご加入いただきます
- 2) 現に同居し、又は同居しようとする親族を有する方。
(単身者(婚約中である者も含む)の場合、身元引受人1名を有する方)
- 3) 外国人にあつては、県内市町村に住民登録があり、中長期在留者又は特別永住者
- 4) 公社が指定する家賃保証制度を利用できる方
※保証会社の審査不承認の場合は、下記条件を全て満たす必要があります。
 - A. 申込者の月収が、申込住宅家賃の3倍以上あること
 - B. 国内に在住で、独立した生計を営み申込者と同等以上の収入があり、他の入居者の連帯保証人となっていない、連帯保証人を選定できること
 - C. 連帯保証人自身が負担する債務限度額である極度額(家賃及び共益費の合計金額の24か月分)に同意できること家賃その他住宅に必要な経費を支払う能力を有し、入居住宅家賃の3倍以上の月収がある方。または、公社が指定する保証会社が認めた方(保証会社に保証委託する場合)※就職、転職または事業をはじめた方の場合は、1か月以上の実績があること
- 5) 家賃、敷金、共益費等必要な経費を支払える方
- 6) お互いの生活を尊重しながら円満な団地生活を営むことができ、他の居住者等に迷惑となる行為を行わず、原則地元の自治会活動等に協力できる方
- 7) 契約日から15日以内に引っ越し、この住宅に住民登録できる方
- 8) 申込者本人を含めた同居世帯全員が、「暴力団員による不当な行為の防止等に関する法律(平成3年法律第77条)」第2号第6号に規定する暴力団員でない方
- 9) 過去及び現在において公社賃貸住宅または公営住宅の家賃等を滞納していない方

4. 資格確認と必要書類(該当するすべての書類が必要となります。)

1. 資格の確認

・入居資格の有無は、書類をすべてご提出いただいた後に最終的に判断します。

確認後、該当する住宅に空きがある場合には「契約に必要な書類」を送付いたします。

なお、一度ご提出いただいた書類は、一切お返しはできませんので、ご了承ください。

※書類提出時には念のためご印鑑(認印)を持参してください。

2. 必要な書類(各種証明書類は3か月以内に発行されたもの。)

(1) 世帯を問わず提出していただく書類

※次ページの「(2) 該当する方のみ提出していただく書類」も必ずご確認ください。

番号	提出書類	備 考
①	入居申込書 ※公社指定書式	※連絡先は、日中に連絡が可能なものを記入してください。 公社HPからもダウンロードが可能です。(URL http://www.gunma-jkk.or.jp)
②	住 民 票	入居予定者全員分が必要となります。(続柄を省略しないもの。)
③	保険証の写し ※各種健康保険・ 共済組合等	本人のもの。ただし、収入が不足する場合は、同居者分もご提出いただく場合 もあります。(国民健康保険に加入の就労者は在職証明書が必要となります。)
④	賃貸保証委託契約 申込書	下記保証会社のご案内をご覧ください。
⑤	同 意 書 ※公社指定書式	申込者本人の同意、押印。(個人情報保護に関する確認)
※	法人(事業者)で 契約する場合	●法人登記簿謄本 または 会社概要(パンフレット等) ●令和_____年度 法人税納税証明書、決算報告書 ●法人契約担当者のご連絡先 ●入居する従業員の方の家族全員の住民票(続柄を省略しないもの。) ●在職証明書(公社指定書式)又は社員証の写し ※外国籍の場合は在留カード(表・裏)

※保証会社の審査がどちらも不承認の場合、申込者の収入を確認する証明書をご提出いただきます。
詳細は次の頁をご覧ください。

(2) 保証会社のご案内

・保証会社については下記2社のうち、いずれかを選択してください。

会社名	日本賃貸保証株式会社	株式会社オリコフオレントインシュア
種別	独立保証 (会社独自の基準で電話等による審査)	信販保証 (信販系の情報をもとに審査)
保証料 ※① (ご契約時のみ)	24% (最低保証料12,000円)	25%
更新時保証料 ※① (更新事務手数料)	24% (2年毎) (最低保証料12,000円)	1%(毎月) 家賃等と同時に口座引落し
支払方法	公社から直接引落し	オリコから引落後、公社へ送金
支払日 ※②	当月分を毎月7日に口座引落し	翌月分を毎月27日に口座引落し
緊急時連絡先等 ※③	必要	不要

※① 料率は月額賃料(家賃、共益費、駐車場使用料の合計)に対する割合です

※② 支払日が土日祝日にあたる場合は、翌営業日となります。

※③ 単身入居の場合、上記とは別で公社との賃貸借契約締結に身元引受人1名の選定が必要です。

※保証会社の審査基準・審査結果理由については、一切お答えできません。

(各種証明書類は3か月以内に発行されたもの。)

(3) 該当する方のみ提出していただく書類

区 分		提 出 書 類
世帯状況・証明関係	① 単身の就労成人の方 (国民健康保険加入者) ※公社指定書式	◆在職証明書 ※公社HPからダウンロードが可能です。
	② 内縁関係に該当の方	◆戸籍謄本 ※住民票にて内縁関係の有無を確認させていただきます。
	③ 婚約中の方 ※公社指定書式	◆婚約証明書(公社指定書式)※公社HPからダウンロードが可能です。 ※媒酌人またはいずれかの親の方による婚約の証明が必要です。 なお、入居時には入籍を証明する書類(住民票、婚姻届等)が必要です
	④ 生活保護費受給者の方	◆生活保護受給証明書 ※受給開始年月日の記載があるもの。
	⑤ 学生の方	◆在学証明書(入居者が学生の場合)
仕事・収入	⑥ 保証会社の審査不承認だった場合	◆収入に関する証明書 ※1月～5月頃までに申し込まれる方は、前年の所得課税証明書が発行されませんので、下記(イ)(ウ)(エ)のうち、いずれか1つの書類をご提出ください。 (ア) 令和___年度 所得課税証明書 ※所得の種類や金額と各種控除内訳の記載があるもの。 (イ) 令和___年分 給与所得の源泉徴収票 (ウ) 令和___年分 公的年金等の源泉徴収票 (エ) 令和___年分 の所得税の確定申告書AまたはBのコピー ※書類提出時に取得できる最新年度(年分)のもの。
	⑦ 保証会社の審査不承認かつ最近転職をされた方 ※公社指定書式	◆給与支払証明書(公社指定書式) ※給与の支払い実績月数が1か月未満の方は月額給与額がわかる雇用契約書等。
	⑧ 保証会社の審査不承認かつ最近開業された方	◆開業届のコピーまたは事業申告書 ◆収支明細書
	⑨ 保証会社の審査不承認かつ新たに年金受給の方または障害年金や遺族年金を受給されている方	◆各種年金証書のコピーまたは年金支払通知書のコピー

5. ご入居までの手順

1. 入居相談 ○ご希望条件の聞取りや住宅の内覧を行います。
2. 定例会への参加 ○資格要件にもなっております、居住者組合の定例会に参加していただき、コレクティブハウスの雰囲気や決まり事などを事前に確認していただきます。
(定例会は毎月第2日曜日 11時頃に実施しています。)
3. 入居申込・審査 ○入居申込書などの書類の受付後に資格について審査をします。
なお、書類を提出した後に次のような場合は、必ず公社へご連絡ください。保証会社の資格審査に時間が掛かる場合がありますので、あらかじめご了承ください。
ア) 入居希望の内容を変更する場合
イ) 申込みの必要がなくなり、辞退したい場合
ウ) 住所・連絡先・氏名・勤務先・家族等に変更があった場合
4. 入居審査・決定 ○審査が承認されましたら、公社から照会のご連絡をいたします。
○照会された住宅に入居を希望された方には、契約に必要な書類を送付いたします。
○鍵渡しの前に、敷金(家賃の2か月分)・契約月の賃料・保証料等を納入していただきます。
※公社から郵送する書類の他に、**印鑑証明書**(申込者、連帯保証人、身元引受人分)が必要になります。
5. 入居契約 ○事前に送付した書類や敷金等が納入されているかの確認を行い、入居に際しての留意事項や入居してから守っていただく事項などを説明した後、鍵渡しとなります。
○入居できるのは、契約日以降になります。

6. 申込受付場所

受付場所	所在地	電話番号	受付日・時間
群馬県住宅供給公社 事業部	前橋市紅雲町 1-7-12 (住宅公社ビル2階)	027-224-1881 音声ガイダンス 「2」	月曜日～金曜日 8:30～17:15 土曜日 9:30～15:30 下記(注)をご覧ください。

(注) 祝日、年末年始は休業となります。(土曜日が祝日の場合は営業)
休日の受付は1階の県営住宅窓口となりますので、ご注意ください。

7. 注意事項

1) 犬・猫等ペット飼育の禁止

公社賃貸住宅では、犬・猫等の動物を飼うことは一切できません。

2) 駐 車 場

ア) 1戸に1区画分を有料（4,400円/月）でお貸しします。

イ) 駐車できるのは、次の大きさまでの自動車です。

：全長5.0m・全幅1.85m・全高2.3m

ウ) 団地内の駐車場施設以外の場所へは、自動車を置かないでください。

（埋設管や簡易舗装の損壊、緊急自動車などの通行妨害の原因となります。）

3) 住宅の返還

住宅の返却時には、次のことを守っていただきますので、ご了解ください。

ア) 引っ越しの10日前までに直接、群馬県住宅供給公社へ出向いて返還の手続きを行ってください。（受付は年末年始・祝日を除き8:30~17:15迄）

イ) 入居者の費用負担で、原状回復していただきます。（通常損耗を除く）

4) その他

ご入居されてから、居住者組合員としてご負担いただく費用がございます。

詳細は定例会参加時にご確認ください。

【参考】

① 組合出資金 20,000円（大人1人あたり、入居時1回のみ、退去時に返金）

② 組 合 費 2,000円/月（大人1人あたり）

8. 周辺案内

