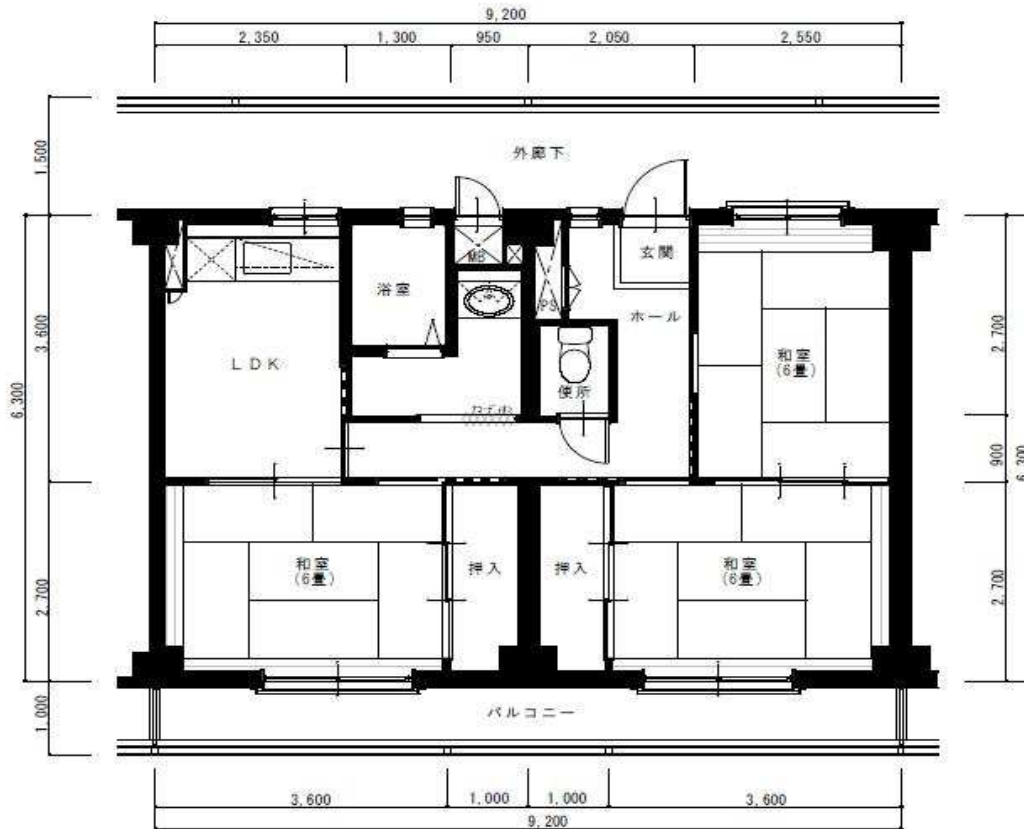


〒371-0043 前橋市総社町桜が丘1045番地7

4階	401 3DK	402 3DK	エレベーター	403 3DK	404 3DK	405 3DK
3階	301 3DK	302 3DK		303 3DK	304 1LDK+S	305 2LDK
2階	201 3DK	202 3DK		203 3DK	204 2LDK	205 3DK
1階	集会室	102 3DK		103 3DK	104 3DK	105 3DK
階段						階段

【建物北側（玄関側）より見る】

共通仕様



※この間取り図は代表的なものとなり、実際に入居される住宅では左右対称となる場合や、若干、仕様が異なることがあります。