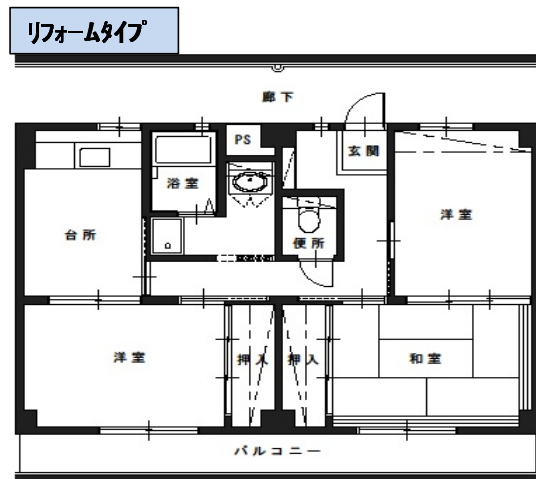
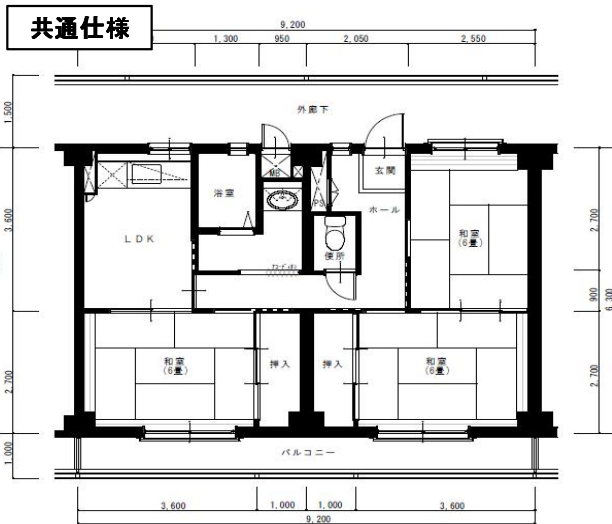


# サン・コーポラス総社 1号棟

〒371-0043 前橋市総社町桜が丘1045番地7

階 段	4階	401 3DK 35,700円 1,500円	402 3DK 35,700円 1,500円	エレベーター	403 3DK 39,700円 1,500円	404 3DK 35,700円 1,500円	405 3DK 39,700円 1,500円	住宅番号 間取り 家賃 共益費
	3階	301 3DK 35,700円 1,500円	302 3DK 35,700円 1,500円		303 3DK 35,700円 1,500円	304 1LDK+S 47,700円 1,500円	305 2LDK 50,700円 1,500円	
	2階	201 3DK 35,700円 1,500円	202 3DK 35,700円 1,500円		203 3DK 35,700円 1,500円	204 2LDK 45,700円 1,500円	205 3DK 35,700円 1,500円	
	1階	集会室	102 3DK 35,700円 1,500円		103 3DK 35,700円 1,500円	104 3DK 35,700円 1,500円	105 3DK 35,700円 1,500円	

【建物北側（玄関側）より見る】



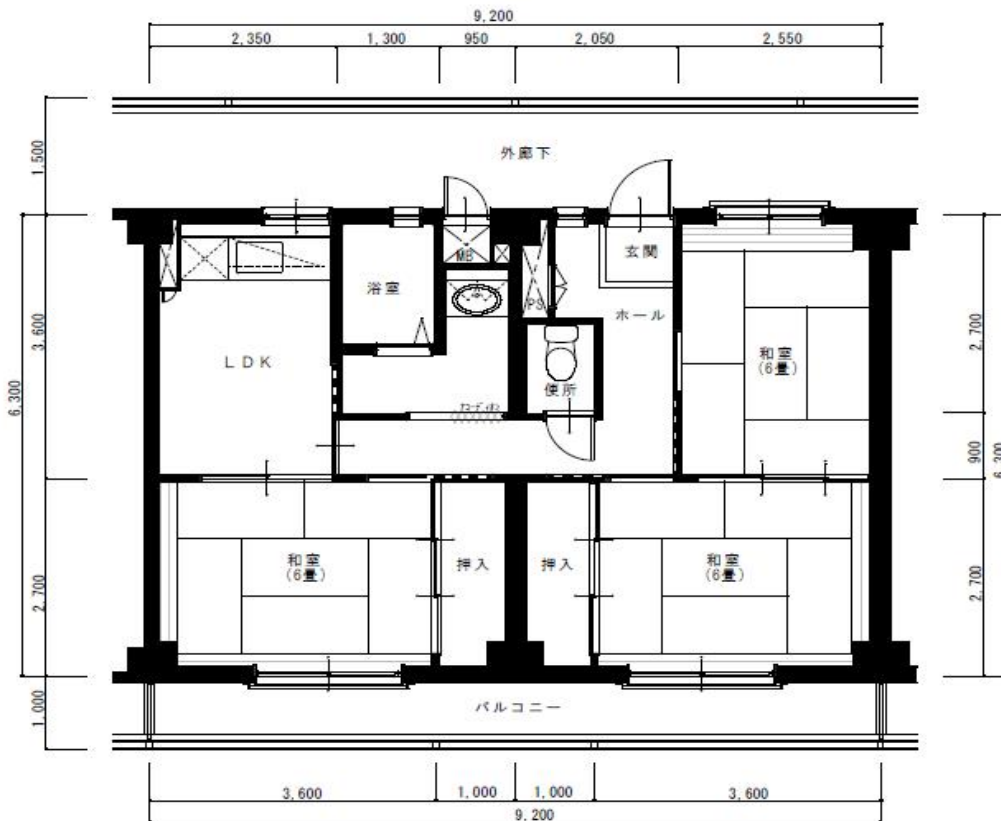
※この間取り図は代表的なものとなり、実際に入居される住宅では左右対称となる場合や、若干、仕様が異なることがあります。

# サン・コーポラス総社 2号棟

〒371-0043 前橋市総社町桜が丘1045番地7

4階	<b>401</b> 3DK 35,700円 1,500円	<b>402</b> 3DK 35,700円 1,500円	<b>エレベーター</b>	<b>403</b> 3DK 35,700円 1,500円	<b>404</b> 3DK 35,700円 1,500円	<b>405</b> 3DK 35,700円 1,500円	住宅番号 間取り 家賃 共益費
3階	<b>301</b> 3DK 35,700円 1,500円	<b>302</b> 3DK 35,700円 1,500円		<b>303</b> 3DK 35,700円 1,500円	<b>304</b> 3DK 35,700円 1,500円	<b>305</b> 3DK 35,700円 1,500円	
2階	<b>201</b> 3DK 35,700円 1,500円	<b>202</b> 3DK 35,700円 1,500円		<b>203</b> 3DK 35,700円 1,500円	<b>204</b> 3DK 35,700円 1,500円	<b>205</b> 3DK 35,700円 1,500円	
1階	<b>101</b> 3DK 35,700円 1,500円	<b>102</b> 3DK 35,700円 1,500円		<b>103</b> 3DK 35,700円 1,500円	<b>104</b> 3DK 35,700円 1,500円	<b>105</b> 3DK 35,700円 1,500円	
階段							階段

【建物北側（玄関側）より見る】



※この間取り図は代表的なものとなり、実際に入居される住宅では左右対称となる場合や、若干、仕様が異なることがあります。

# サン・コーポラス 総社

## 住戸内写真



ダイニングキッチン



玄関



廊下



洗面台



洗濯機置場



トイレ



浴室



ベランダ



和室



和室

## 外観写真



建物外観



駐車場

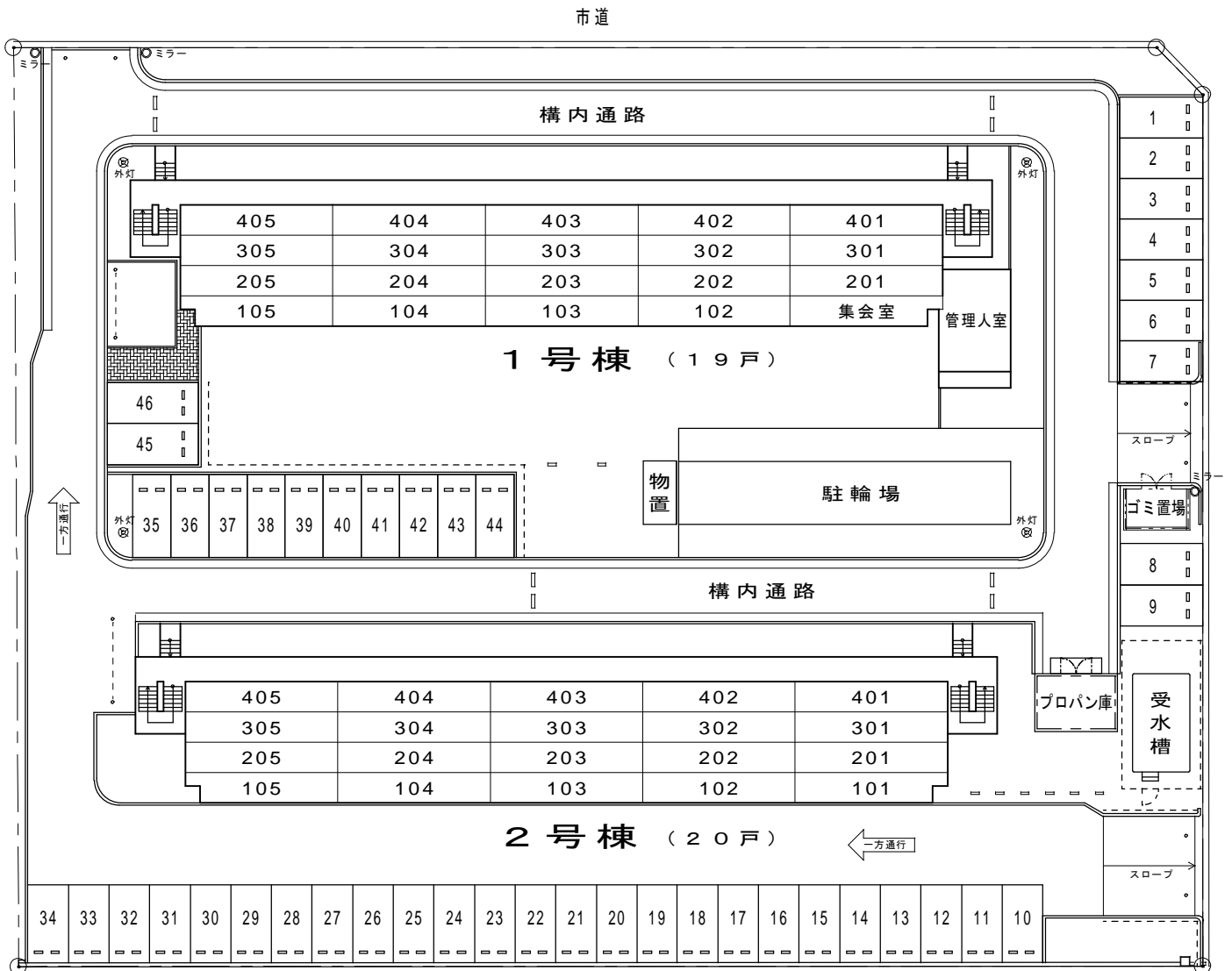
撮影住宅 / 2号棟 2階 204号室

※参考写真のため実際とは異なる場合があります。  
※掲載用に画像加工を行っております。

# サン・コーポラス総社 (平成24年11月1日管理開始)

住戸数 39戸 (3DK)

駐車場区画 46区画 [中間]



# サンコーポラス総社 周辺案内図

1号棟 (4階建 20戸) 計2棟 (40戸)  
2号棟 (4階建 20戸)

