

# 子育て支援施設（保育園等） 「元総社公社賃貸住宅」 入居者募集中！

## 1. 住宅の概要

- \*名称 元総社公社賃貸住宅
- \*所在地 前橋市元総社町 1213-2
- \*構造 鉄筋コンクリート造 3階建て
- \*面積 206.8㎡
- \*家賃 322,970円（税込）
- \*敷金 家賃の2カ月分（礼金・更新料なし）
- \*共益費 20,570円
- \*駐車場使用料 1台：4,320円（税込）



平成25年に建築されたRC造の物件で、耐震性に優れています。  
閑静な土地柄、木材をふんだんに利用した室内、床下冷暖房設備付きで快適な物件です！

※同一敷地内に高齢者向け施設（デイサービス等）が併設されています。

## 2. 内観



事務室



保育室1

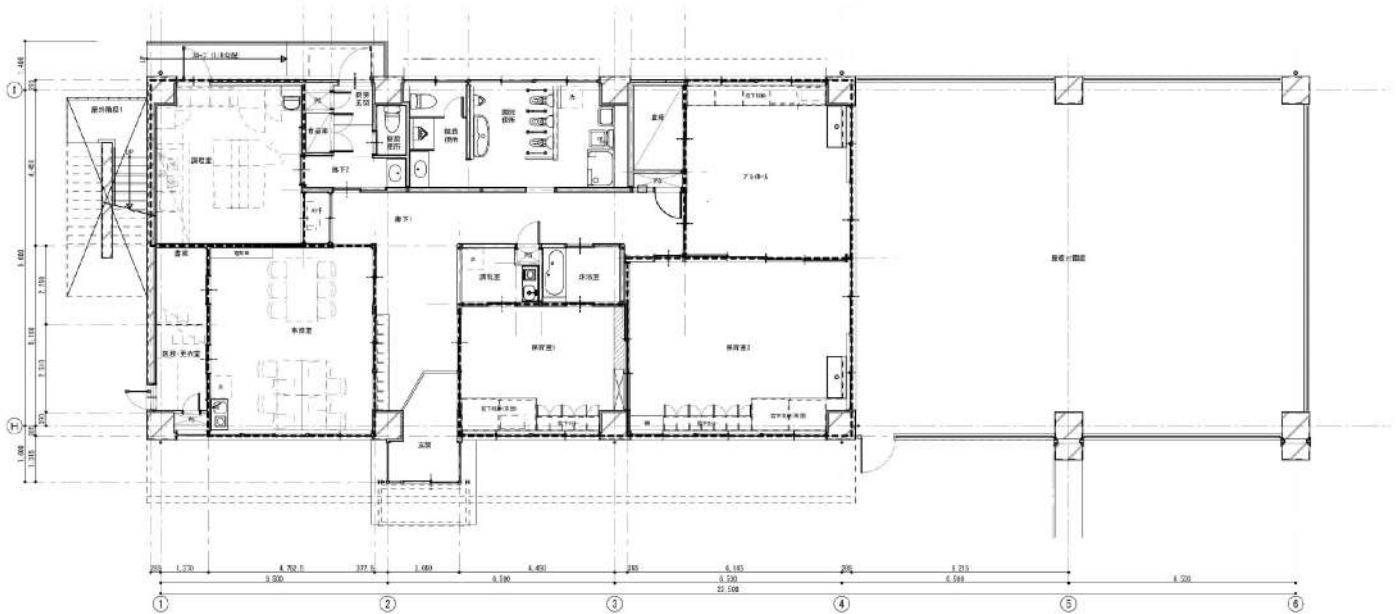


プレイルーム

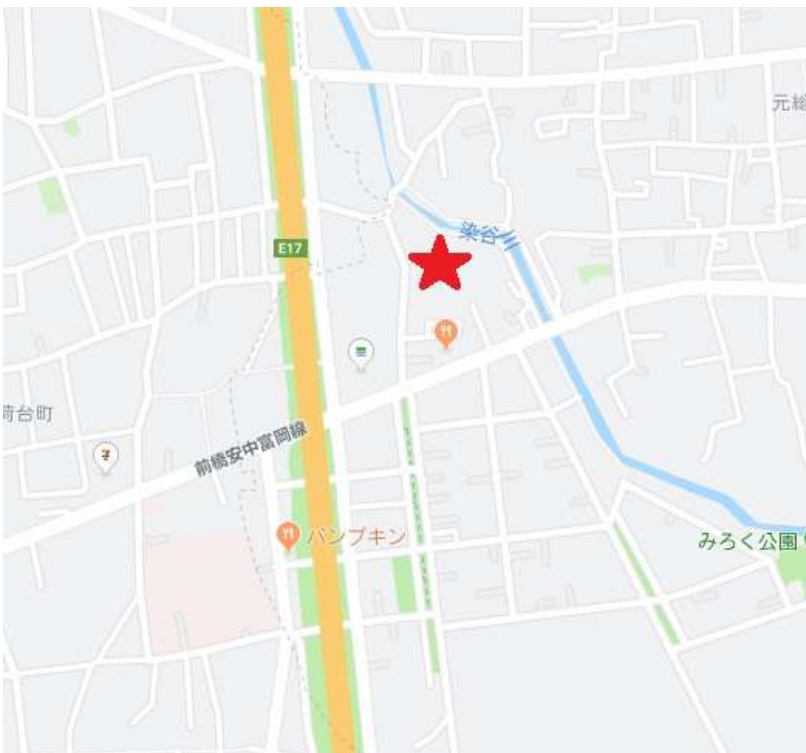


園児用便所

### 3. 間取図



### 4. 案内図



#### お問い合わせ先

群馬県住宅供給公社  
事業部事業推進課

〒371-0025  
前橋市紅雲町 1-7-12  
TEL : 027-224-1881  
URL :

<http://www.gunma-jkk.or.jp>

#### 県庁方面から…

・国道 17 号を高崎方面に向かい「元総社町東」の信号を右折し、前橋安中富岡線に入る  
→直進し、関越自動車道の高架下をくぐる手前、ファミリーマート様の手前の路地を右折

#### 高崎方面から…

・国道 17 号から前橋 I C 超えてすぐ「中尾町鳥羽」の信号を左折  
→直進し、突き当りの T 字路、「元総社町西」の信号を左折  
→関越自動車道の高架下をくぐる手前、ファミリーマート様の手前を右折