

特定公共賃貸住宅

# 「梅田ハイツ」 入居者募集

～ 内覧できますので、お気軽にお問合せ下さい ～

## 1. 住宅の概要

- \* 名称 梅田ハイツ（買取特定公共賃貸住宅）
- \* 所在地 桐生市梅田町1丁目246-1
- \* 構造 鉄筋コンクリート造
- \* 戸数・棟数・階数 35戸/4棟/2階建・4階建
- \* 間取り 1DK・6戸/2DK・8戸/  
3LDK（4タイプ）・21戸

## 2. 家賃等

- \* 家賃 1DK 29,500円  
2DK 43,200円  
3LDK 52,300円
- \* 敷金 88,500円～156,900円
- \* 共益費 2,000円程度
- \* 駐車場使用料 3,300円（1区画）

## 3. 設備概要

- \* 流し台、ガス台、吊戸棚、ユニットバス（追炊付）、  
TV共聴、BS、水洗トイレ（洋式）、都市ガス、公共下水道



【リビング イメージ写真】



【和室 イメージ写真】



【キッチン イメージ写真】

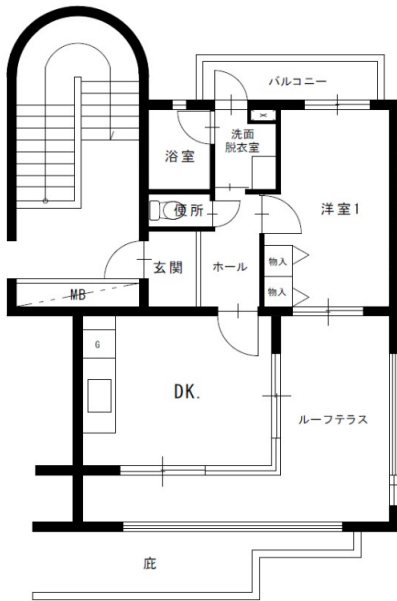


【トイレ イメージ写真】

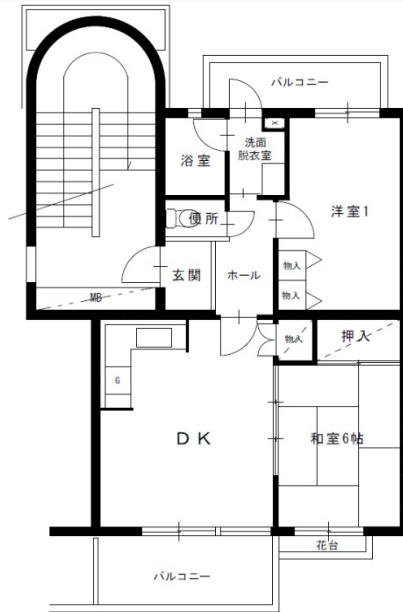


【浴室 イメージ写真】

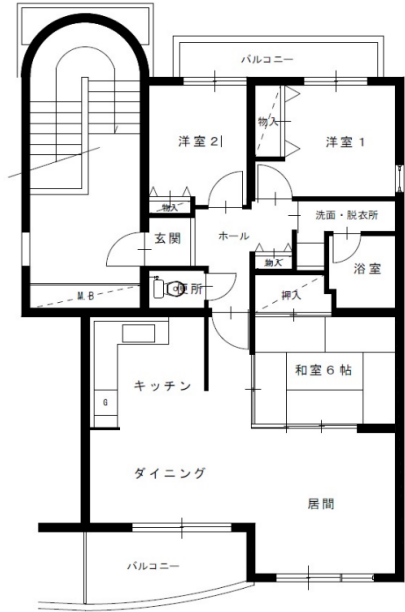
## 4. 間取り図



【1DKタイプ】

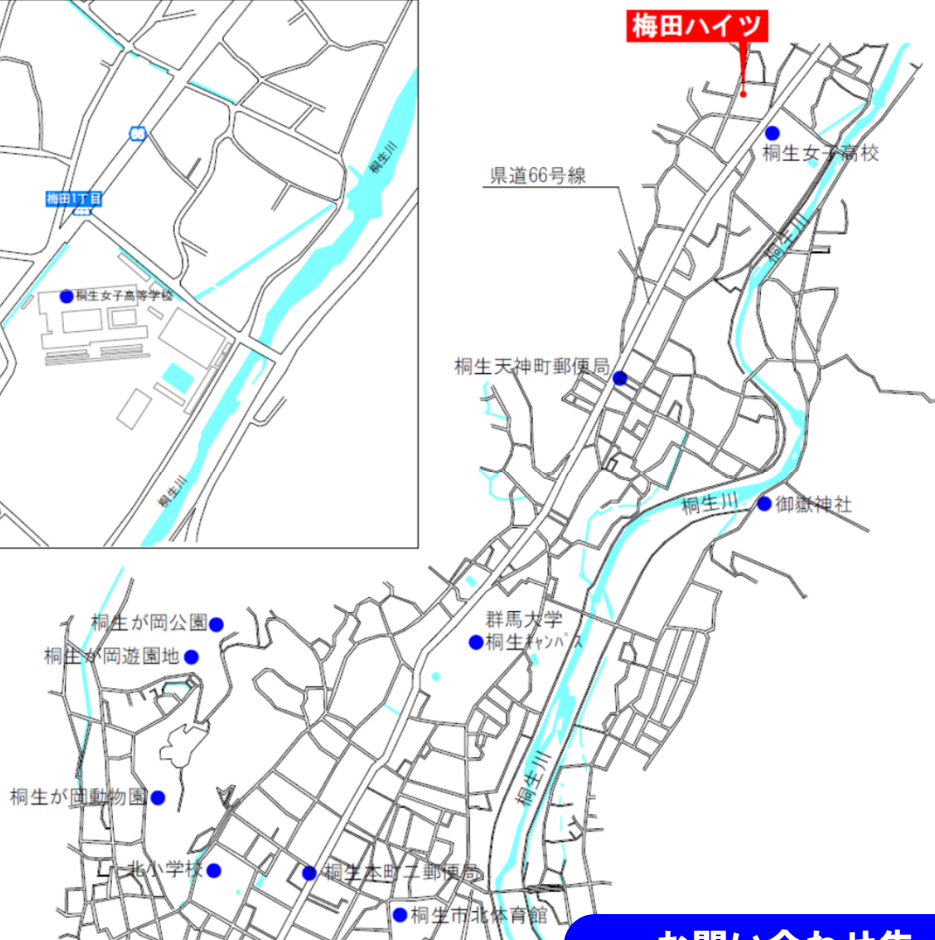
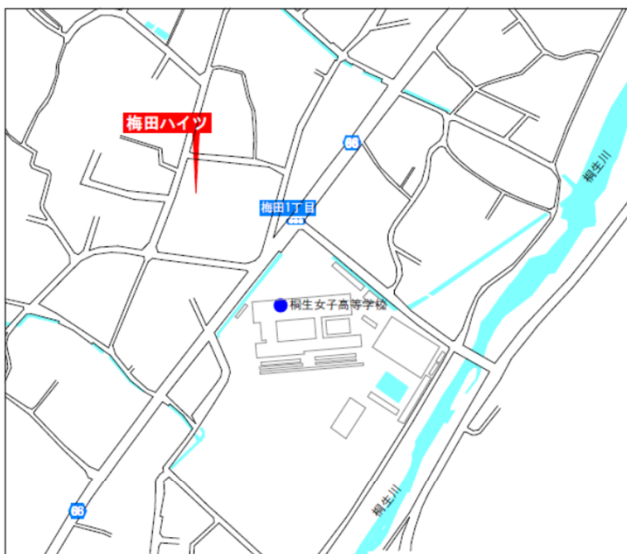


【2DKタイプ】



【3LDKタイプ】

## 5. 案内図



### お問い合わせ先

申込には一定の条件がございます。

詳しくは右記お問い合わせ先までご連絡ください。

**群馬県住宅供給公社 桐生支所**

桐生市織姫町1-1  
(桐生市役所新館4階)

TEL : 0277-46-1111(代表)